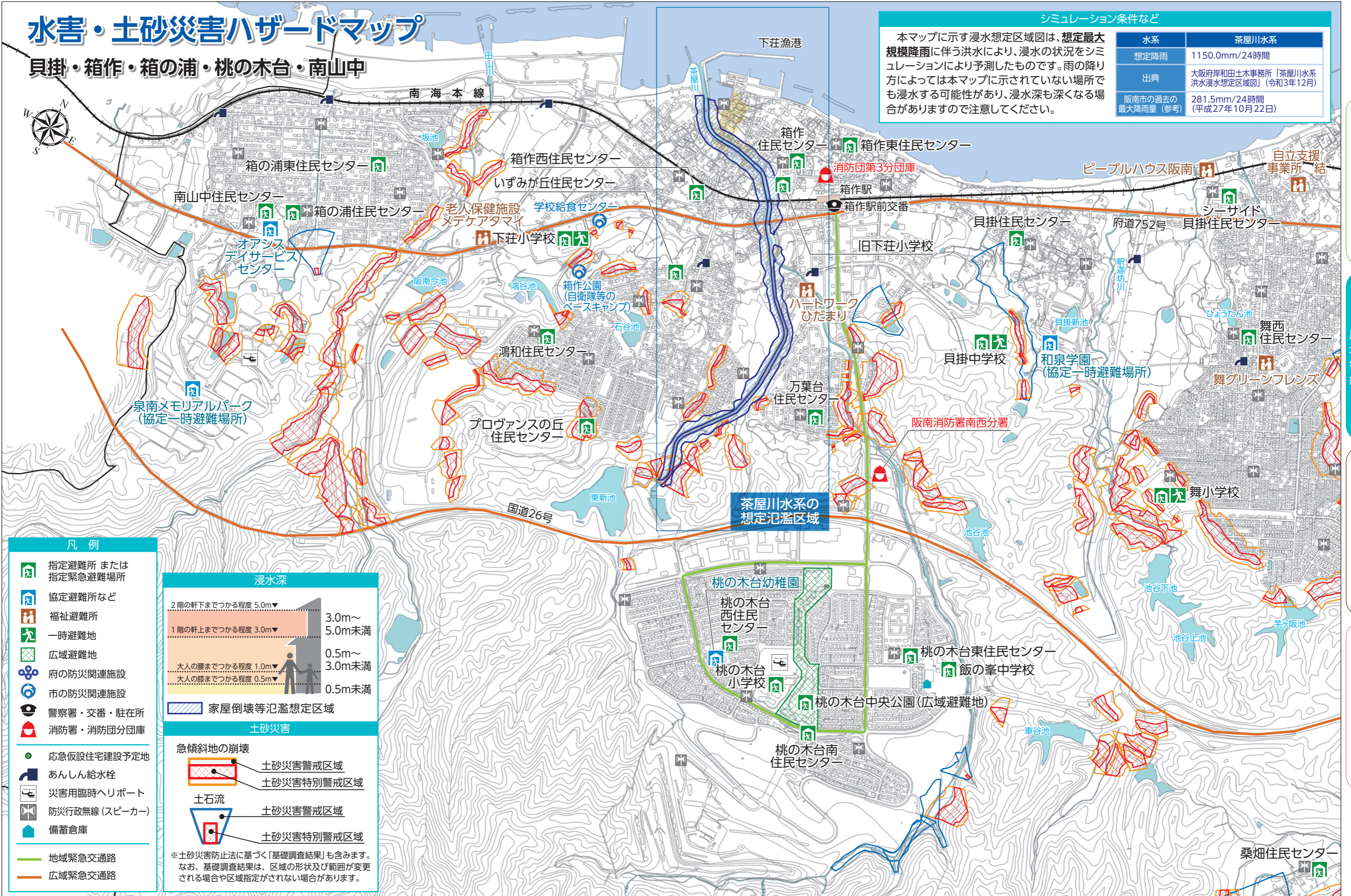


水害・土砂災害ハザードマップ

貝掛・箱作・箱の浦・桃の木台・南山中



シミュレーション条件など

本マップに示す浸水想定区域図は、**想定最大規模降雨**に伴う洪水により、浸水の状況をシミュレーションにより予測したものです。雨の降り方によっては本マップに示されていない場所でも浸水する可能性があります。浸水深も深くなる場合がありますので注意してください。

水系	茶屋川水系
想定降雨	1150.0mm/24時間
出典	大阪府岸和田土木事務所「茶屋川水系洪水浸水想定区域図」(令和3年12月)
阪南市の過去の最大降雨量(参考)	281.5mm/24時間(平成27年10月22日)

共通編

共通編

風水害編
洪水・土砂災害

風水害編
洪水・土砂災害

地震災害編

地震災害編

防災からの備え

防災からの備え

凡例

- 指定避難所または指定緊急避難場所
- 協定避難所など
- 福祉避難所
- 一時避難地
- 広域避難地
- 府の防災関連施設
- 市の防災関連施設
- 警察署・交番・駐在所
- 消防署・消防団分団庫
- 応急仮設住宅建設予定地
- あんしん給水栓
- 災害用臨時ヘリポート
- 防災行政無線(スピーカー)
- 備蓄倉庫
- 地域緊急交通路
- 広域緊急交通路

