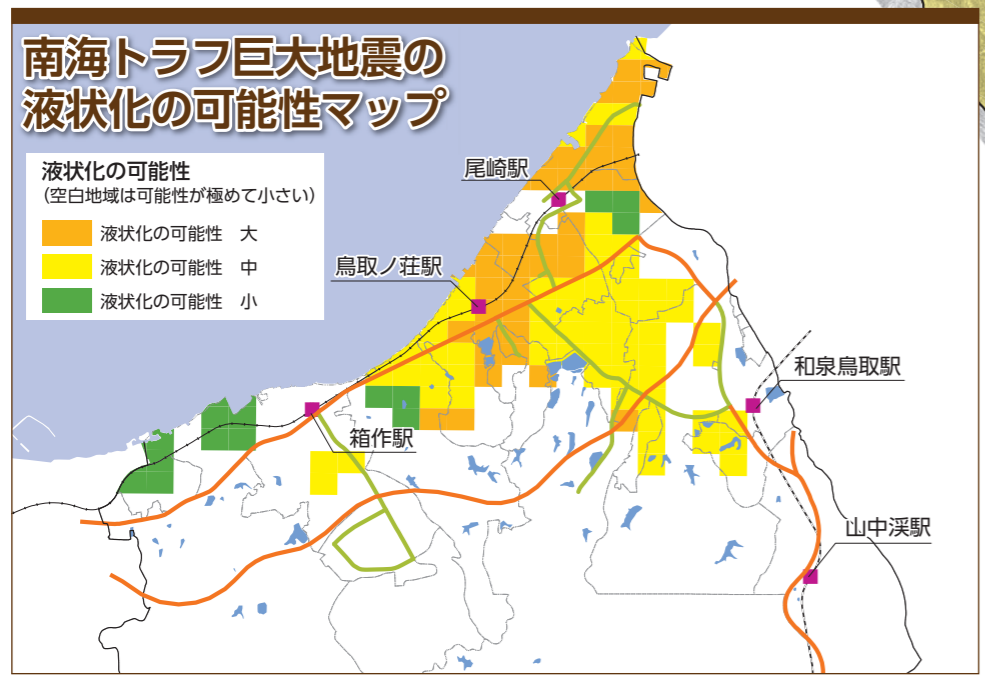


南海トラフ巨大地震 地震ハザードマップ

- 凡例
- 指定避難所 または 指定緊急避難場所
 - 協定避難所など
 - 福祉避難所
 - 一時避難地
 - 広域避難地
 - 府の防災関連施設
 - 市の防災関連施設
 - 警察署・交番・駐在所
 - 消防署・消防団分団庫
 - 応急仮設住宅建設予定地
 - あんしん給水栓
 - 災害用臨時ヘリポート
 - 防災行政無線(スピーカー)
 - 備蓄倉庫
 - 地域緊急交通路
 - 広域緊急交通路



共通編

風水害編

地震災害編

ロウソクからの備え

共通編

風水害編

地震災害編

ロウソクからの備え

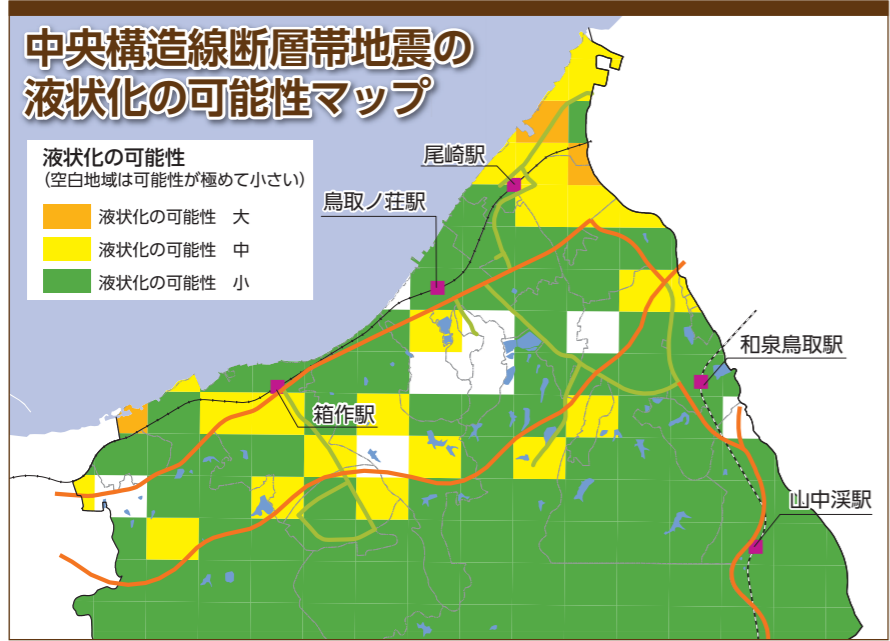
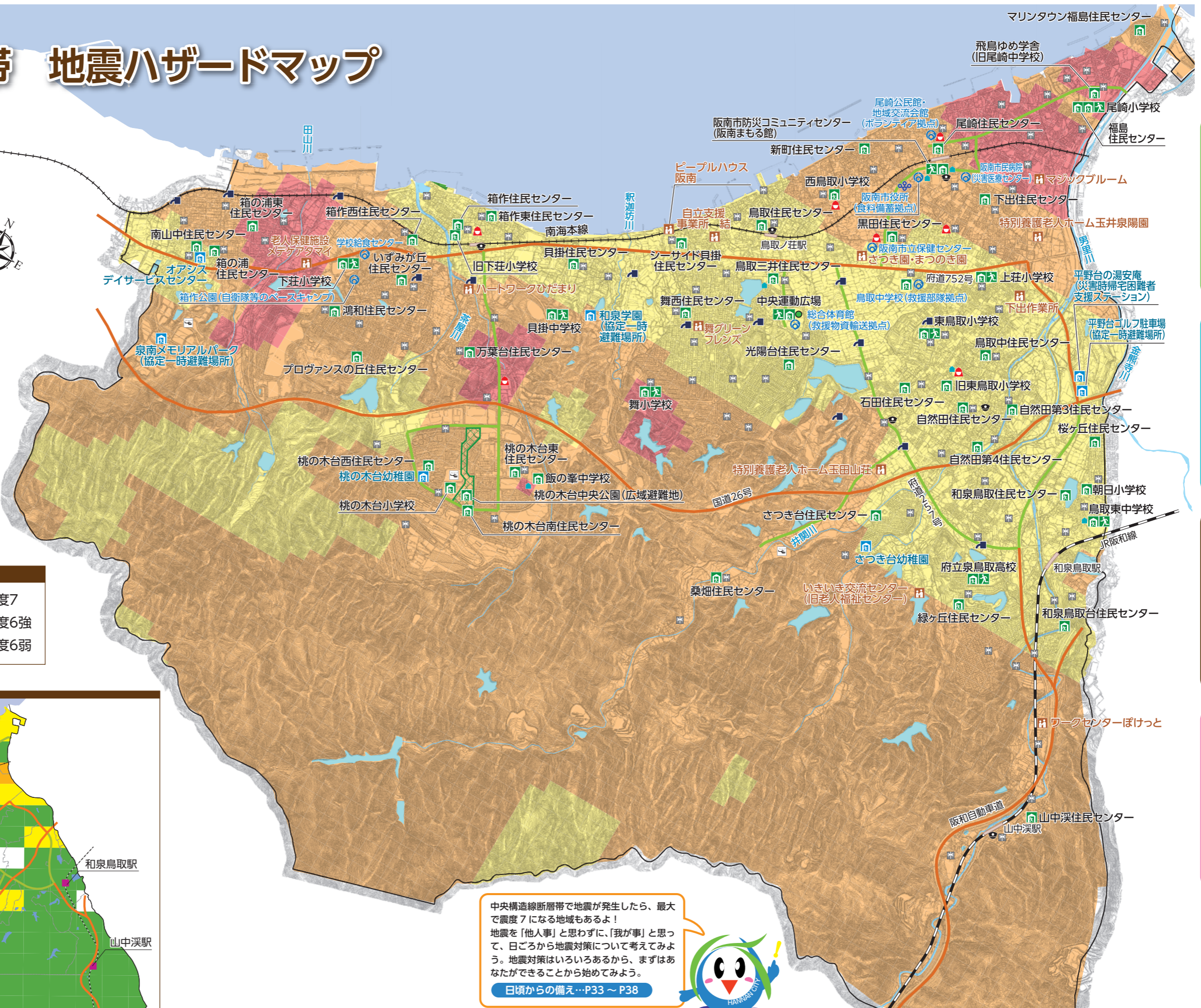
中央構造線断層帯 地震ハザードマップ

凡例

- 指定避難所または指定緊急避難場所
- 協定避難所など
- 福祉避難所
- 一時避難地
- 広域避難地
- 府の防災関連施設
- 市の防災関連施設
- 警察署・交番・駐在所
- 消防署・消防団分団庫
- 応急仮設住宅建設予定地
- あんしん給水栓
- 災害用臨時ヘリポート
- 防災行政無線(スピーカー)
- 備蓄倉庫
- 地域緊急交通路
- 広域緊急交通路

震度

- 震度7
- 震度6強
- 震度6弱



中央構造線断層帯で地震が発生したら、最大で震度7になる地域もあるよ！
地震を「他人事」と思わずに、「我が事」と思って、日ごろから地震対策について考えてみよう。地震対策はいろいろあるから、まずはあなたができることから始めてみよう。

日頃からの備え…P33～P38



共通編

風水害編

地震災害編

日頃からの備え

共通編

風水害編

地震災害編

日頃からの備え