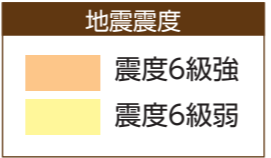
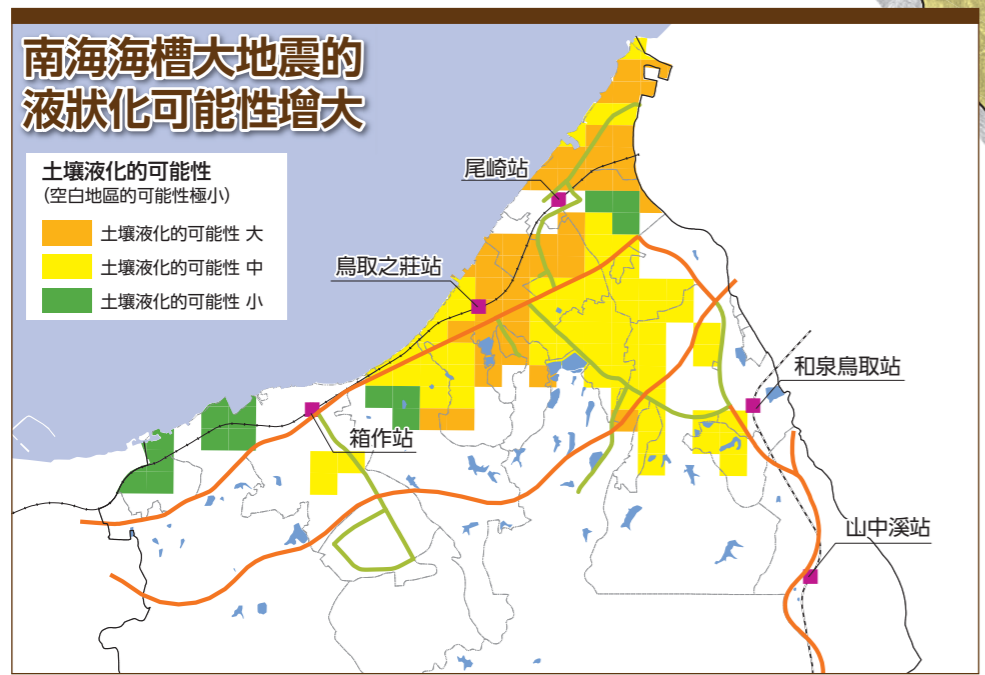


南海海槽大地震 地震風險分佈圖

- 舉例**
- 指定避難所或指定緊急避難場所
 - 協議避難所等
 - 福利避難所
 - 臨時避難地
 - 廣域避難地
 - 府級防災關聯設施
 - 市級防災關聯設施
 - 警察署、派出所、駐在所
 - 消防署、消防團分隊部
 - 應急用臨時住宅建設備場地
 - 安心供水栓
 - 賑災用臨時直升機場
 - 防災行政無線(揚聲器)
 - 儲備倉庫
 - 地域緊急交通路
 - 廣域緊急交通路



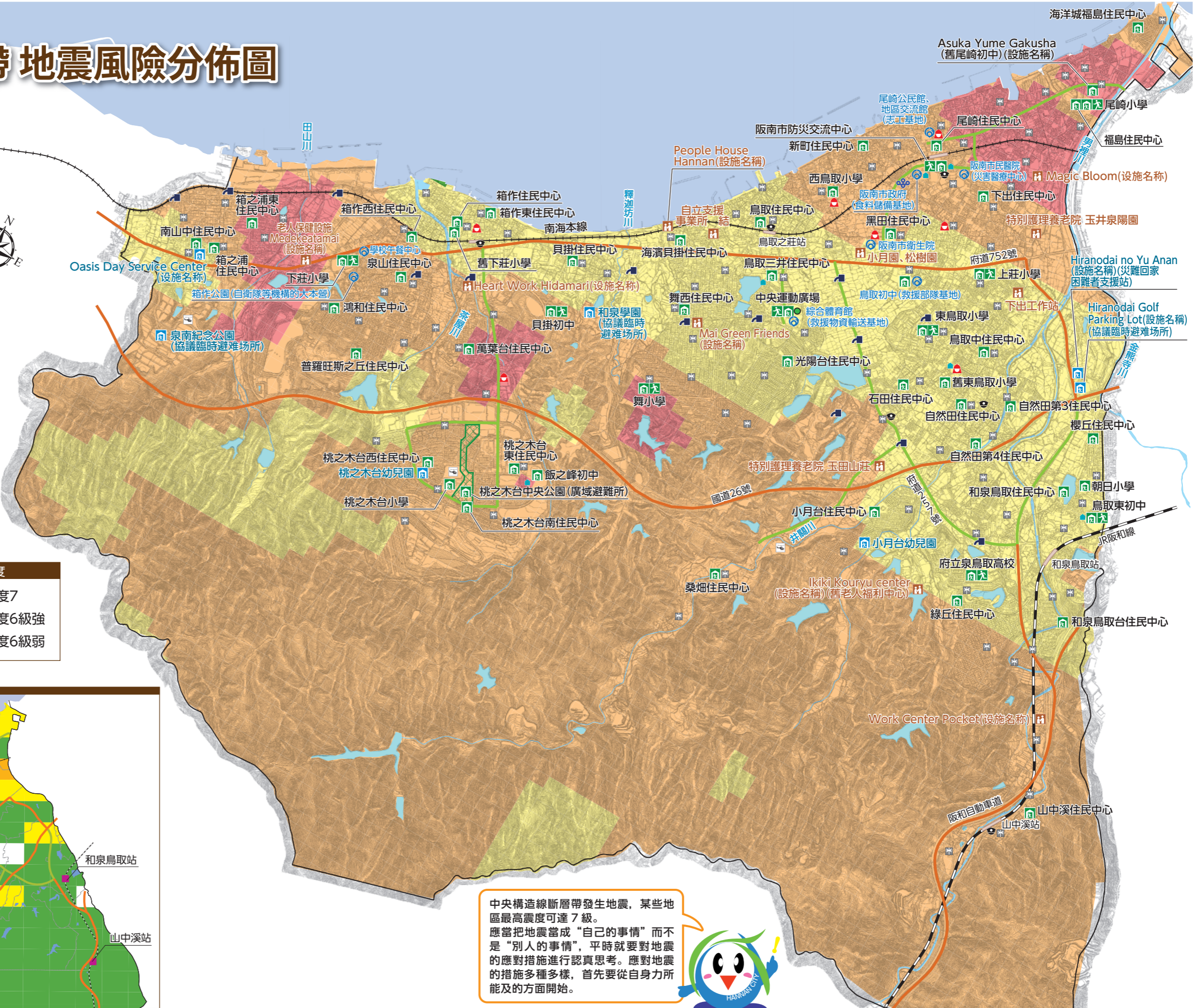
中央構造線斷層帶 地震風險分佈圖

舉例

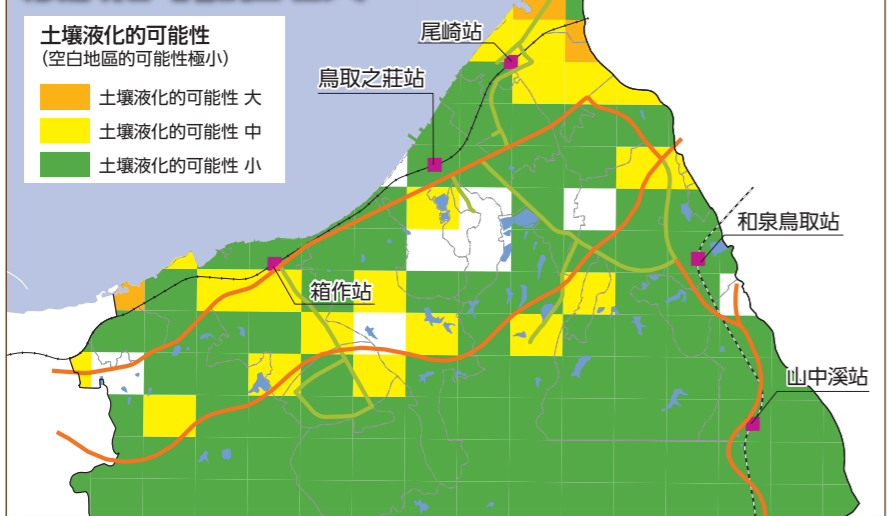
- 指定避難所或指定緊急避難場所
- 協議避難所等
- 福利避難所
- 臨時避難地
- 廣域避難地
- 府級防災關聯設施
- 市級防災關聯設施
- 警察署、派出所、駐在所
- 消防署、消防團分隊部
- 應急用臨時住宅建設備地
- 安心供水栓
- 賑災用臨時直升機場
- 防災行政無線(揚聲器)
- 儲備倉庫
- 地域緊急交通路
- 廣域緊急交通路

震度

- 震度7
- 震度6級強
- 震度6級弱



中央構造線斷層帶的液狀化可能性增大



中央構造線斷層帶發生地震，某些地區最高震度可達7級。應當把地震當成“自己的事情”而不是“別人的事情”，平時就要對地震的應對措施進行認真思考。應對地震的措施多種多樣，首先要從自身力所能及的方面開始。

