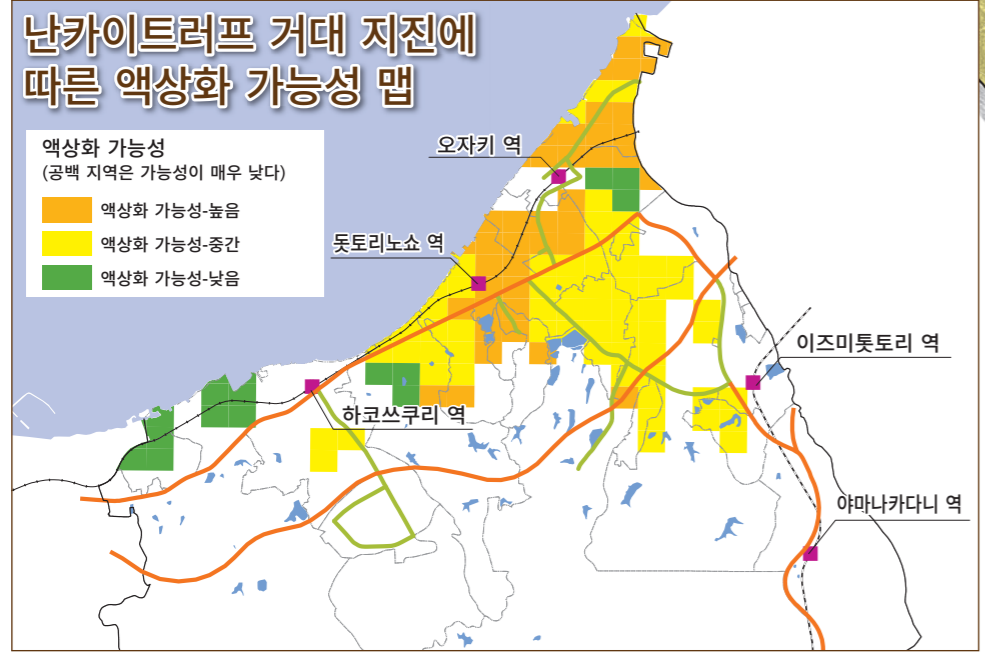
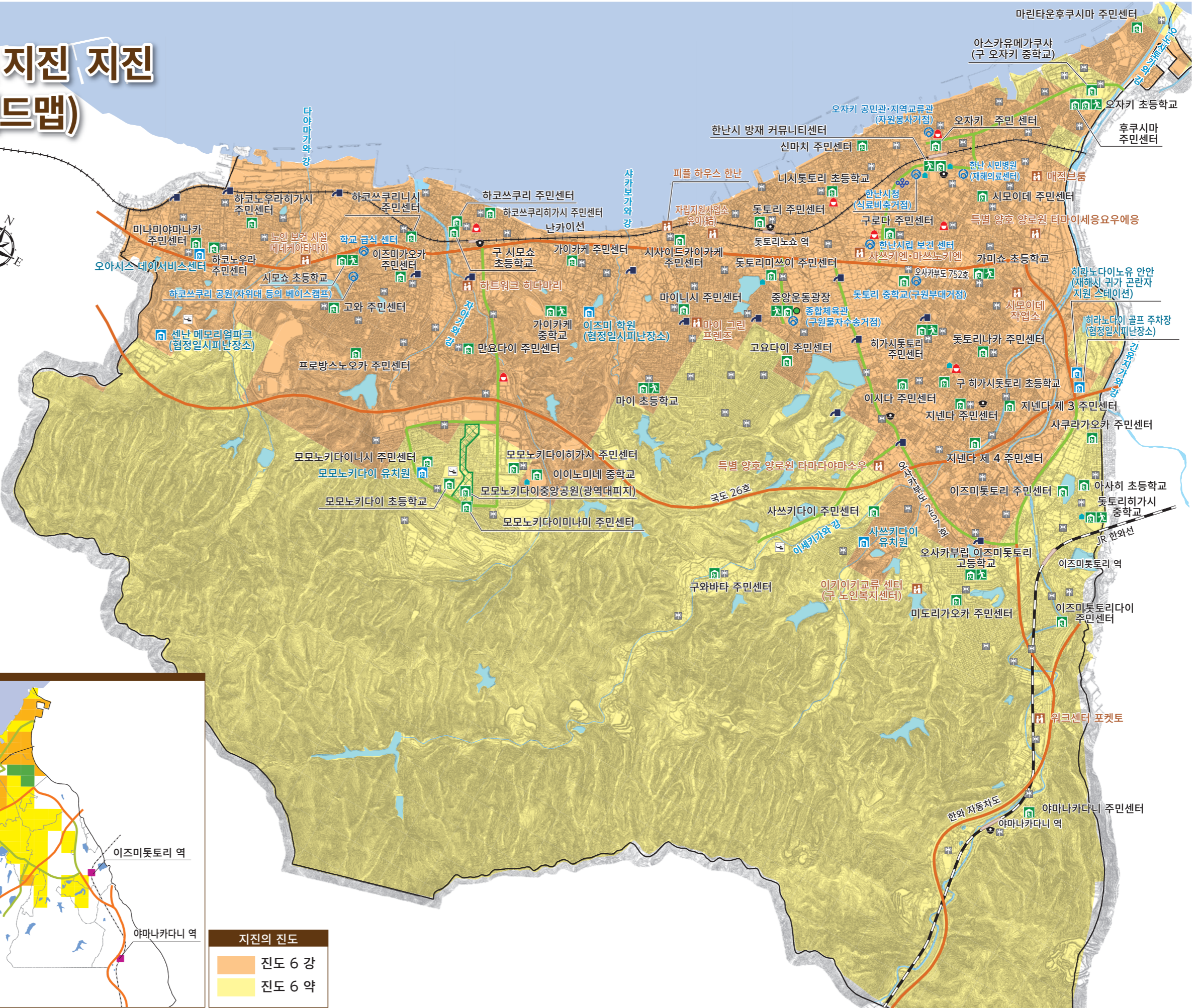




난카이트러프 거대 지진 지진 위험예측지도(해저드맵)

일러두기

- 지정 피난소 또는 지정 긴급 피난장소
- 협정 피난소등
- 복지 피난소
- 임시 피난지
- 광역 피난지
- 오사카부 방재 관련 시설
- 한난시 방재 관련 시설
- 경찰서·파출소·주재소
- 소방서·소방단 분단고(分團庫)
- 응급 가설 주택 건설 예정지
- 안심 급수전
- 재해용 임시 헬리포트
- 방재 행정 무선(스피커)
- 비축 창고
- 지역 긴급 교통로
- 광역 긴급 교통로



지진의 진도

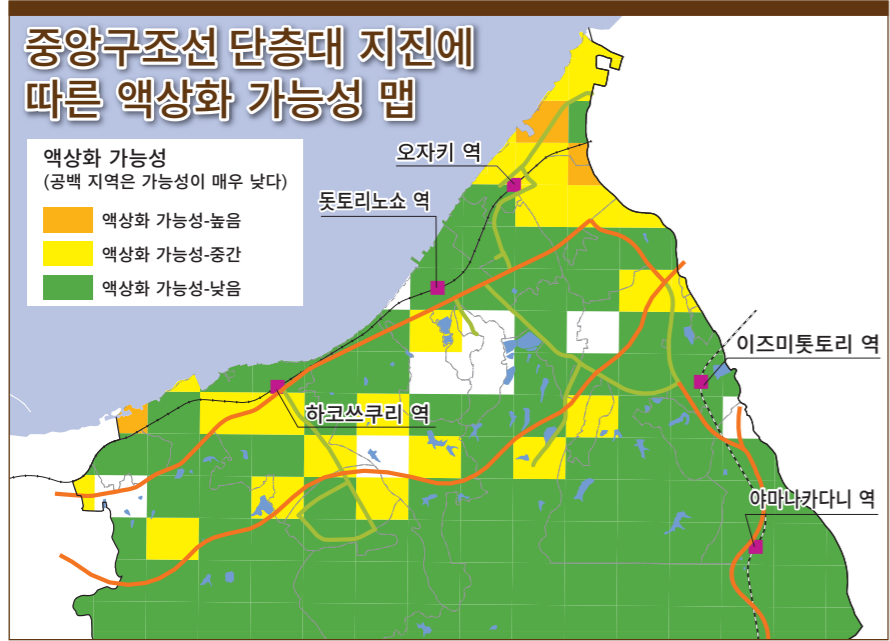
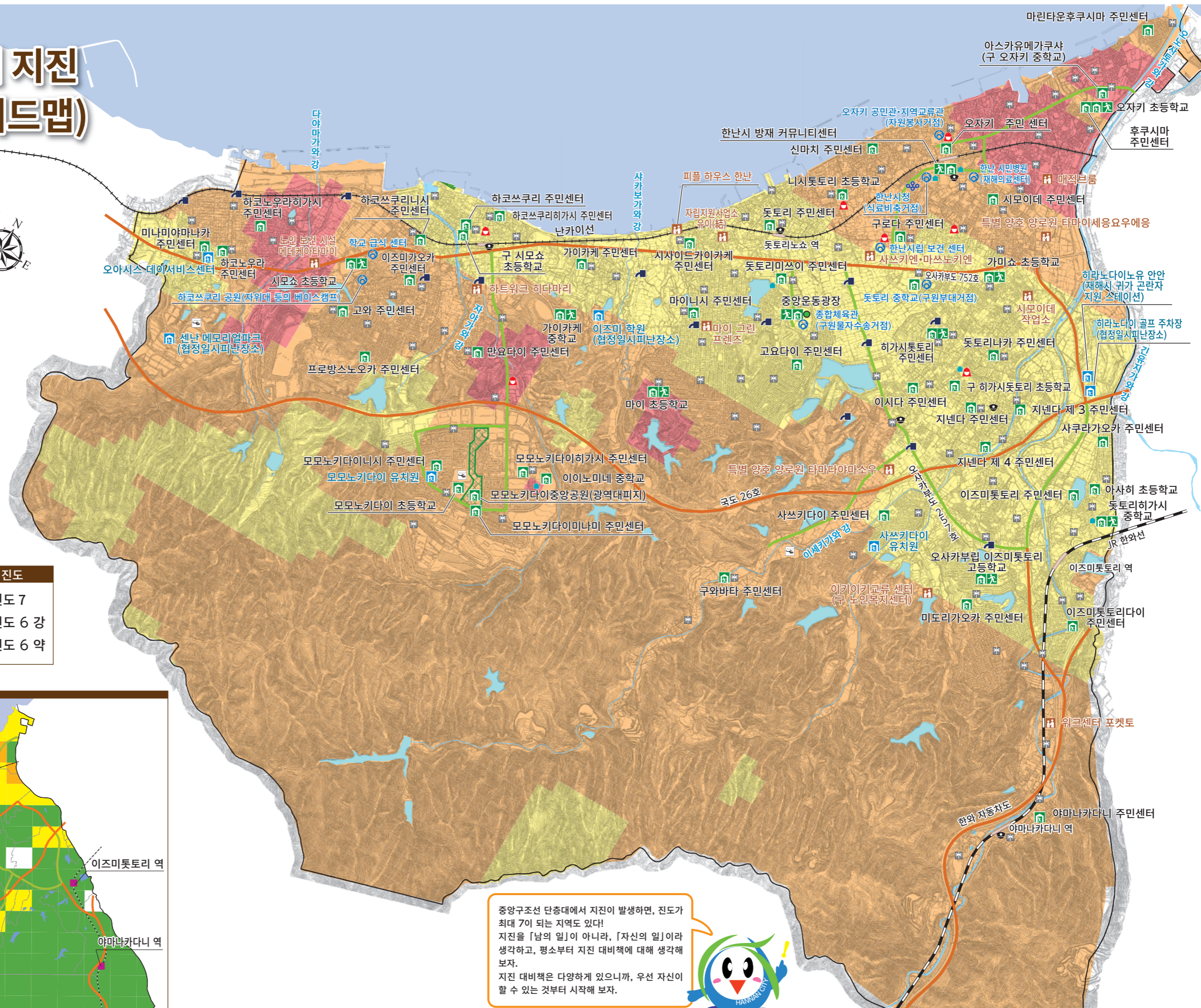
- 진도 6 강
- 진도 6 약



중앙구조선 단층대 지진 위험예측지도(해저드맵)

- 일러두기**
- 지정 피난소 또는 지정 긴급 피난장소
 - 협정 피난소등
 - 복지 피난소
 - 임시 피난지
 - 광역 피난지
 - 오사카부 방재 관련 시설
 - 한난시 방재 관련 시설
 - 경찰서·파출소·주재소
 - 소방서·소방단 분단고(分團庫)
 - 응급 가설 주택 건설 예정지
 - 안심 급수전
 - 재해용 임시 헬리포트
 - 방재 행정 무선(스피커)
 - 비축 창고
 - 지역 긴급 교통로
 - 광역 긴급 교통로

- 지진의 진도**
- 진도 7
 - 진도 6 강
 - 진도 6 약



중앙구조선 단층대에서 지진이 발생하면, 진도가 최대 7이 되는 지역도 있다!
지진을 「남의 일」이 아니라, 「자신의 일」이라 생각하고, 평소부터 지진 대책에 대해 생각해 보자.
지진 대책은 다양하게 있으니, 우선 자신이 할 수 있는 것부터 시작해 보자.

