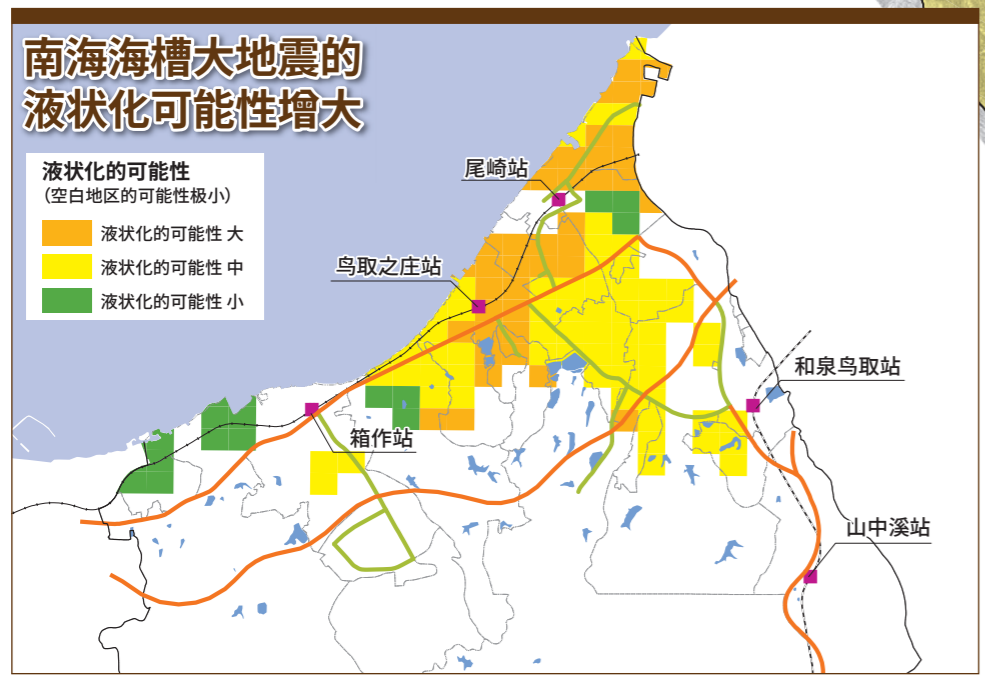
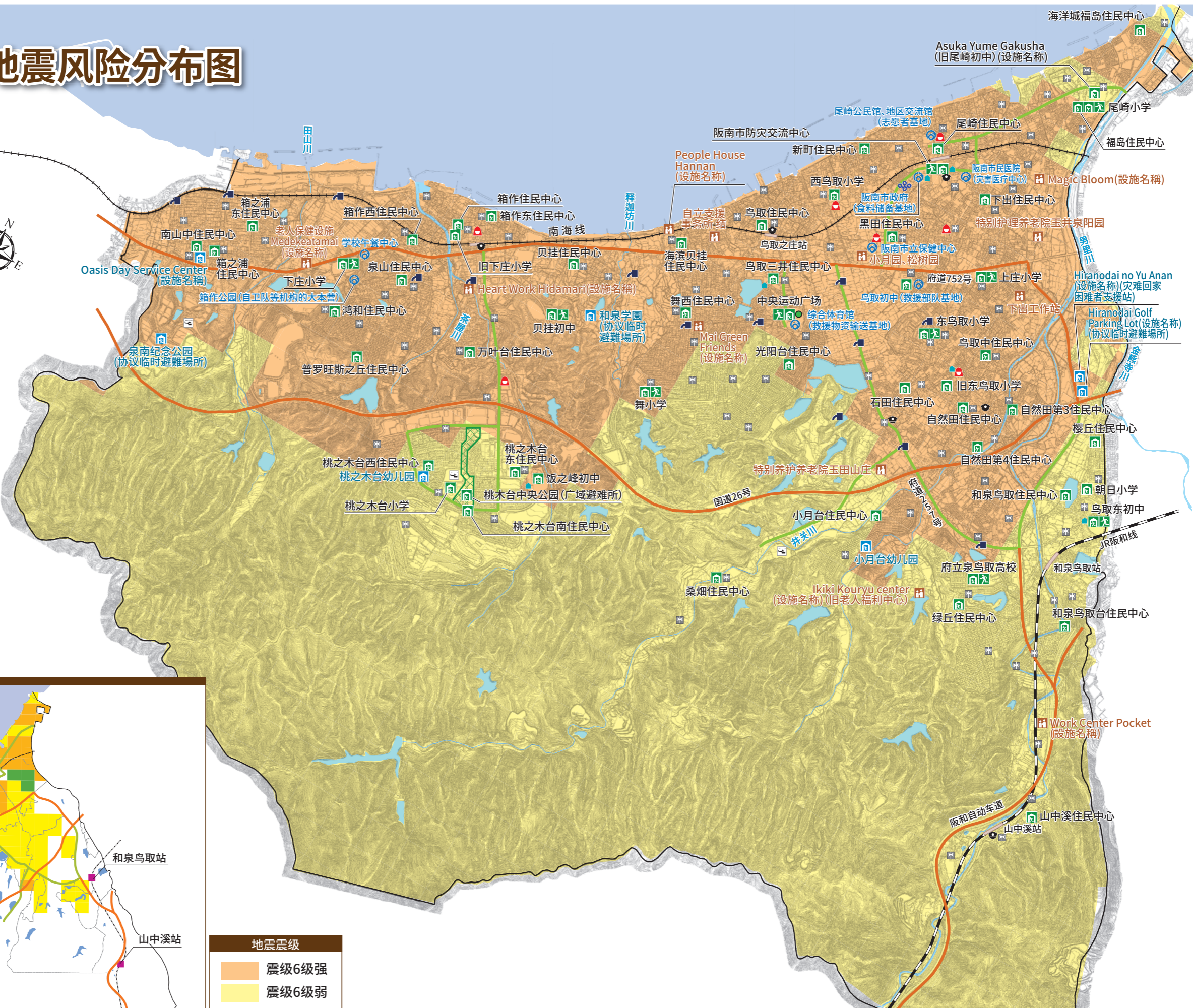


南海海槽大地震 地震风险分布图

- 举例
- 指定避难所或指定紧急避难场所
 - 协议避难所等
 - 福利避难所
 - 临时避难地
 - 广域避难地
 - 府级防灾关联设施
 - 市级防灾关联设施
 - 警察署、派出所、驻在所
 - 消防署、消防团居民小分队
 - 应急用临时住宅建设储备地
 - 安心供水栓
 - 赈灾用临时直升机场
 - 防灾行政无线(扬声器)
 - 储备仓库
 - 地域紧急交通路
 - 广域紧急交通路

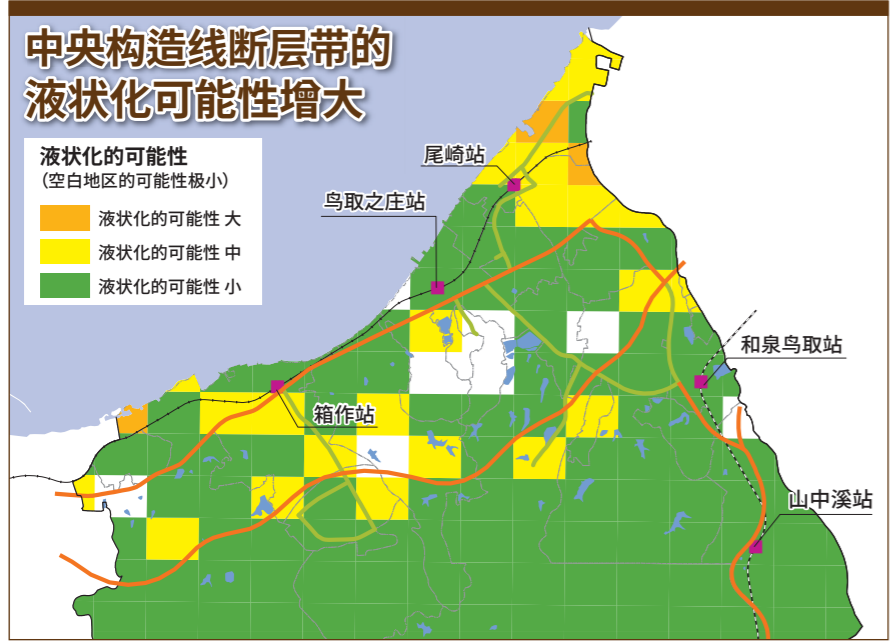
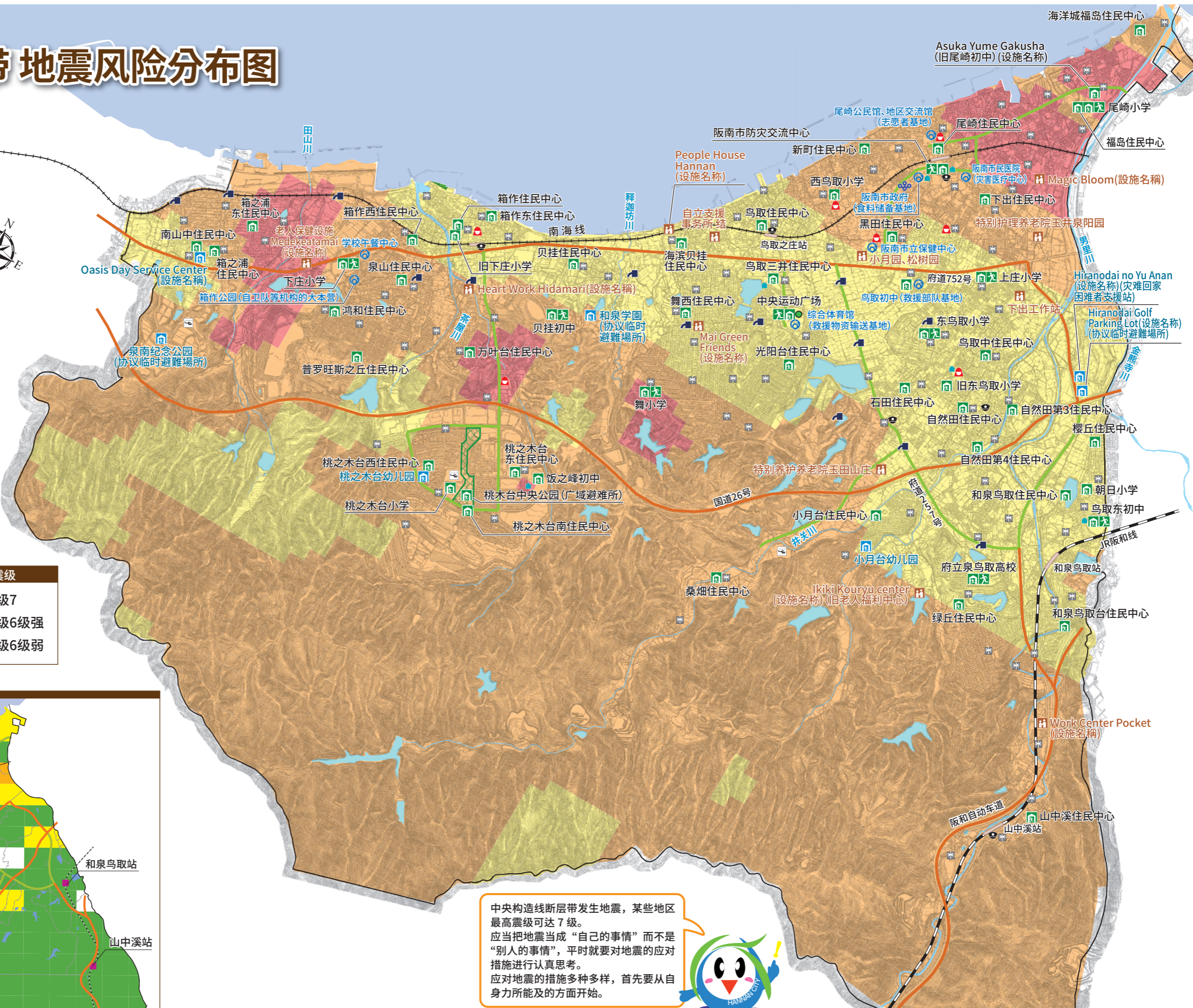


- 地震震级
- 震级6级强
 - 震级6级弱

中央构造线断层带 地震风险分布图

- 举例**
- 指定避难所或指定紧急避难场所
 - 协议避难所等
 - 福利避难所
 - 临时避难地
 - 广域避难地
 - 府级防灾关联设施
 - 市级防灾关联设施
 - 警察署、派出所、驻在所
 - 消防署、消防团居民小分队
 - 应急用临时住宅建设储备地
 - 安心供水栓
 - 赈灾用临时直升机场
 - 防灾行政无线(扬声器)
 - 储备仓库
 - 地域紧急交通路
 - 广域紧急交通路

- 地震震级**
- 震级7
 - 震级6级强
 - 震级6级弱



中央构造线断层带发生地震，某些地区最高震级可达7级。应当把地震当成“自己的事情”而不是“别人的事情”，平时就要对地震的应对措施进行认真思考。应对地震的措施多种多样，首先要从自身力所能及的方面开始。

