

阪南市

-魅力あふれる阪南市-

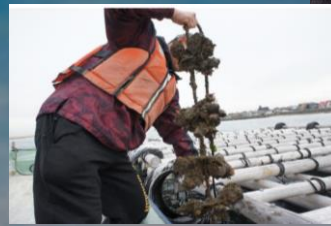
阪南市は大阪南部に位置し、大阪市から約40分、関西国際空港から約20分、和歌山市から約20分のアクセスの良い立地にあります。

北は大阪湾に面し、南は和泉山脈と接しており、市街地や住宅を囲むように、波静かな海と緑豊かな山林が近接する、海・山を中心とした自然環境に恵まれています。

箱作海水浴場、漁業や農業、地酒造りなど、地場産業、歴史的まち並みといった豊かな自然や多彩な歴史・文化などの地域資源を有しているとても魅力のあるまちです。

-企業様の力を阪南市の未来へ-

企業版ふるさと納税は、国が認定した地方公共団体の地方創生プロジェクトに対して企業様が寄附を行った場合に、法人関係税から税額控除される仕組みです。阪南市のよりよい暮らしを実現する地方創生の取組みを応援いただき、未来を共に作っていただける企業様を募集しています。



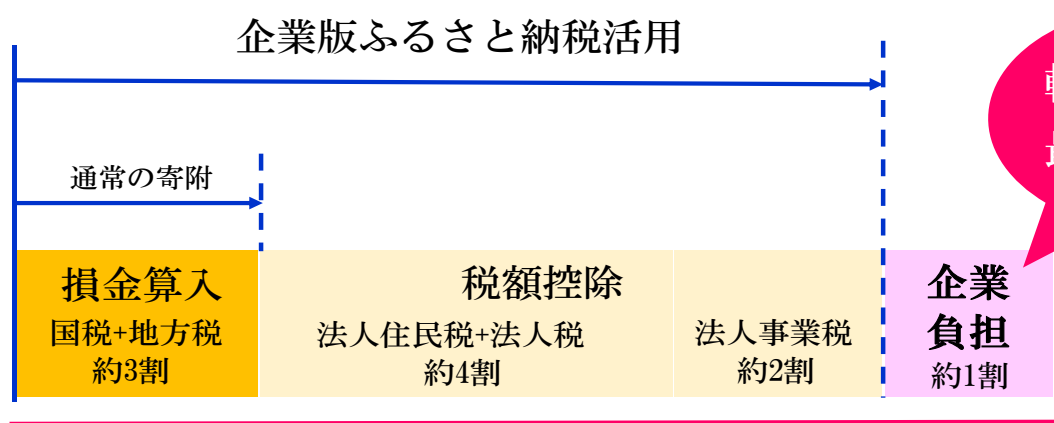
-寄附によるメリット-

- 1：税制優遇を受けつつ地域社会へ貢献
- 2：阪南市との新たなパートナーシップ構築
- 3：海・山といった自然環境と、豊富な地域資源を活かした新事業の展開
- 4：市の公式ホームページや広報などで企業様をPR
- 5：SDGsへの貢献（企業イメージアップ）



企業版ふるさと納税（概要）

税額9割軽減で、実質負担が1割に！



軽減効果
最大 約9割

例えば100万円を寄附すると、税は90万円軽減されて実質的な負担は10万円となります。

寄附額

※対象となる寄附は10万円以上です。

※阪南市内に本社がある企業様は対象外となります。

※寄附に対する返礼品を含めた経済的な見返りは、法令で禁止されております。

阪南市の地方創生プロジェクト

誰もが健康で幸せに安全・安心な生活しやすいまちづくり事業

- ・大阪No.1の安全・安心なまちづくり
- ・コンパクトシティ・プラス・ネットワーク
- ・スマートウェルネスシティのさらなる推進
- ・Society5.0を目指したまちづくり（スマートシティの推進など）



子育て世代の希望をかなえ、子育て・子育てが満喫できるまちづくり事業

- ・安心して結婚・出産・子育てができる環境づくり
- ・子育て世代にとって魅力的な教育の推進



阪南市に住みたくなる、魅力にあふれたまちづくり事業

- ・自然や文化、歴史、産業などの強みを活かしたにぎわいの場の醸成（ブルーカーボンの推進など）
- ・市の認知度の向上やイメージアップによる移住・定住の促進



地域資源を活かしたにぎわいのあるまちづくり事業

- ・成長産業の育成と安定した雇用の場の確保

【お問い合わせ・寄付のお申し込み先】 阪南市 未来創生部 政策共創室
〒599-0292 大阪府阪南市尾崎町35-1 TEL 072-471-5678
mail:seisaku@city.hannan.lg.jp