

施設名	鳥取住民センター	
項目	建築年	昭和47年
	建物構造	鉄筋コンクリート造り2階建て
	延床面積	304.09 m <sup>2</sup>
	敷地面積	663.00 m <sup>2</sup>
	土地の提供者	地区
	用途地域	第1種中高層住居専用地域
	建物の建築主	阪南市
	利用件数(3年平均)	299 件
	光熱水費(3年平均)	413,285 円
	委託費(3年平均)	332,000 円
	運営管理費(3年平均)	70,600 円 (内、定額分 50,000 円)

施設位置図



施設写真



施設名	貝掛住民センター	
項目	建築年	昭和46年
	建物構造	鉄筋コンクリート造り平屋建て
	延床面積	136.31 m <sup>2</sup>
	敷地面積	335.16 m <sup>2</sup>
	土地の提供者	地区
	用途地域	第1種中高層住居専用地域
	建物の建築主	阪南市
	利用件数(3年平均)	42 件
	光熱水費(3年平均)	291,060 円
	委託費(3年平均)	1,000 円
	運営管理費(3年平均)	50,000 円 (内、定額分 50,000 円)

施設位置図



施設写真



施設名	福島住民センター	
項目	建築年	昭和48年
	建物構造	鉄筋コンクリート造り2階建て
	延床面積	256.00 m <sup>2</sup>
	敷地面積	330.90 m <sup>2</sup>
	土地の提供者	地区
	用途地域	準工業地域
	建物の建築主	阪南市
	利用件数(3年平均)	121 件
	光熱水費(3年平均)	387,798 円
	委託費(3年平均)	25,000 円
	運営管理費(3年平均)	56,900 円 (内、定額分 50,000 円)

施設位置図



施設写真



施設名	尾崎東住民センター	
項目	建築年	昭和50年
	建物構造	木造平屋建て
	延床面積	64.84 m <sup>2</sup>
	敷地面積	100.00 m <sup>2</sup>
	土地の提供者	地区
	用途地域	近隣商業地域
	建物の建築主	阪南市
	利用件数(3年平均)	93 件
	光熱水費(3年平均)	109,879 円
	委託費(3年平均)	28,000 円
	運営管理費(3年平均)	31,700 円 (内、定額分 30,000 円)

施設位置図



施設写真



施設名	箱作住民センター	
項目	建築年	昭和50年
	建物構造	鉄筋コンクリート造り2階建て
	延床面積	300.11 m <sup>2</sup>
	敷地面積	638.01 m <sup>2</sup>
	土地の提供者	旧役場
	用途地域	第1種中高層住居専用地域
	建物の建築主	阪南市
	利用件数(3年平均)	264 件
	光熱水費(3年平均)	242,939 円
	委託費(3年平均)	103,000 円
	運営管理費(3年平均)	300,000 円 (内、定額分 300,000 円)

施設位置図

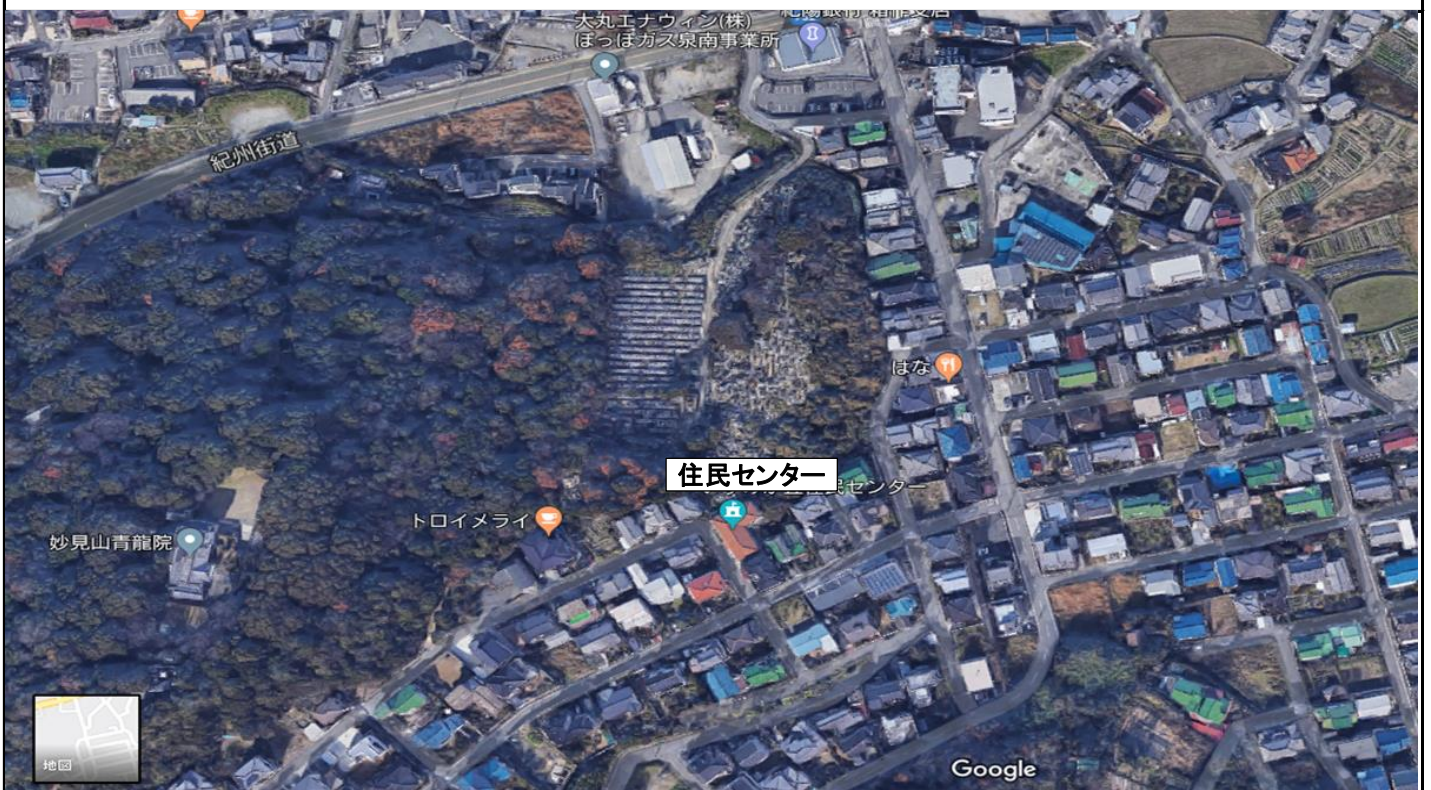


施設写真



施設名	いずみが丘住民センター	
項目	建築年	昭和50年
	建物構造	木造平屋建て
	延床面積	165.57 m <sup>2</sup>
	敷地面積	358.42 m <sup>2</sup>
	土地の提供者	開発業者
	用途地域	第1種低層住居専用地域
	建物の建築主	阪南市
	利用件数(3年平均)	183 件
	光熱水費(3年平均)	296,661 円
	委託費(3年平均)	64,000 円
	運営管理費(3年平均)	50,000 円 (内、定額分 50,000 円)

施設位置図

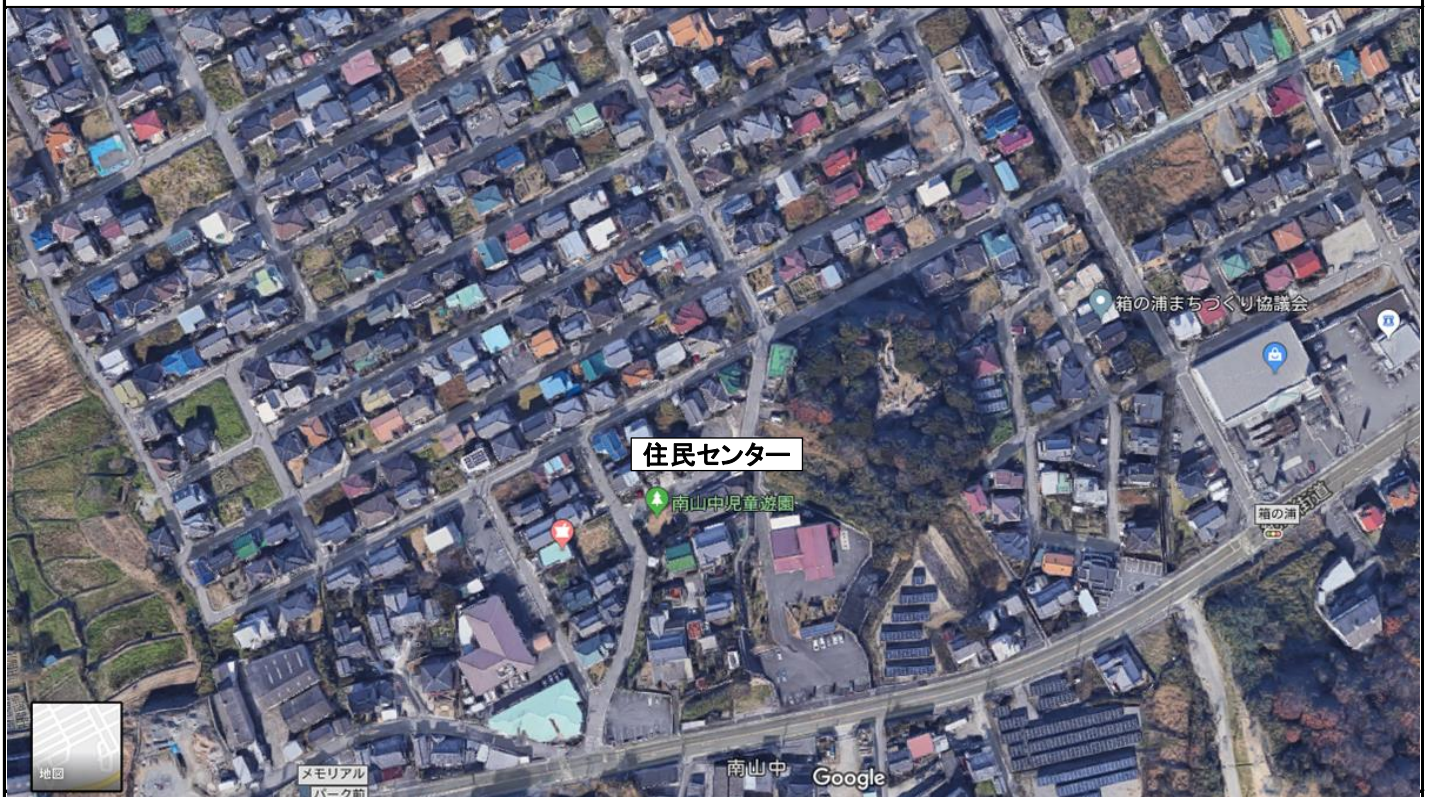


施設写真



施設名	南山中住民センター	
項目	建築年	昭和50年
	建物構造	木造平屋建て
	延床面積	117.20 m <sup>2</sup>
	敷地面積	713.1 m <sup>2</sup>
	土地の提供者	開発業者
	用途地域	第1種低層住居専用地域
	建物の建築主	阪南市
	利用件数(3年平均)	13 件
	光熱水費(3年平均)	120,633 円
	委託費(3年平均)	67,000 円
運営管理費(3年平均)	30,000 円 (内、定額分 30,000 円)	

施設位置図



施設写真



施設名	新町住民センター	
項目	建築年	昭和50年
	建物構造	鉄筋コンクリート造り2階建て
	延床面積	197.80 m <sup>2</sup>
	敷地面積	373.46 m <sup>2</sup>
	土地の提供者	地区
	用途地域	第1種住居地域
	建物の建築主	阪南市
	利用件数(3年平均)	115 件
	光熱水費(3年平均)	254,965 円
	委託費(3年平均)	80,000 円
	運営管理費(3年平均)	52,100 円 (内、定額分 50,000 円)

施設位置図



施設写真





施設名	下出住民センター	
項目	建築年	昭和50年
	建物構造	鉄筋コンクリート造り2階建て
	延床面積	275.10 m <sup>2</sup>
	敷地面積	495.87 m <sup>2</sup>
	土地の提供者	地元業者
	用途地域	近隣商業地域
	建物の建築主	阪南市
	利用件数(3年平均)	319 件
	光熱水費(3年平均)	221,792 円
	委託費(3年平均)	76,000 円
	運営管理費(3年平均)	59,233 円 (内、定額分 50,000 円)

施設位置図



施設写真



施設名	和泉鳥取住民センター	
項目	建築年	昭和51年
	建物構造	木造平屋建て
	延床面積	100.70 m <sup>2</sup>
	敷地面積	196.44 m <sup>2</sup>
	土地の提供者	地区
	用途地域	第1種住居地域
	建物の建築主	阪南市
	利用件数(3年平均)	77 件
	光熱水費(3年平均)	213,860 円
	委託費(3年平均)	4,000 円
	運営管理費(3年平均)	30,000 円 (内、定額分 30,000 円)

施設位置図

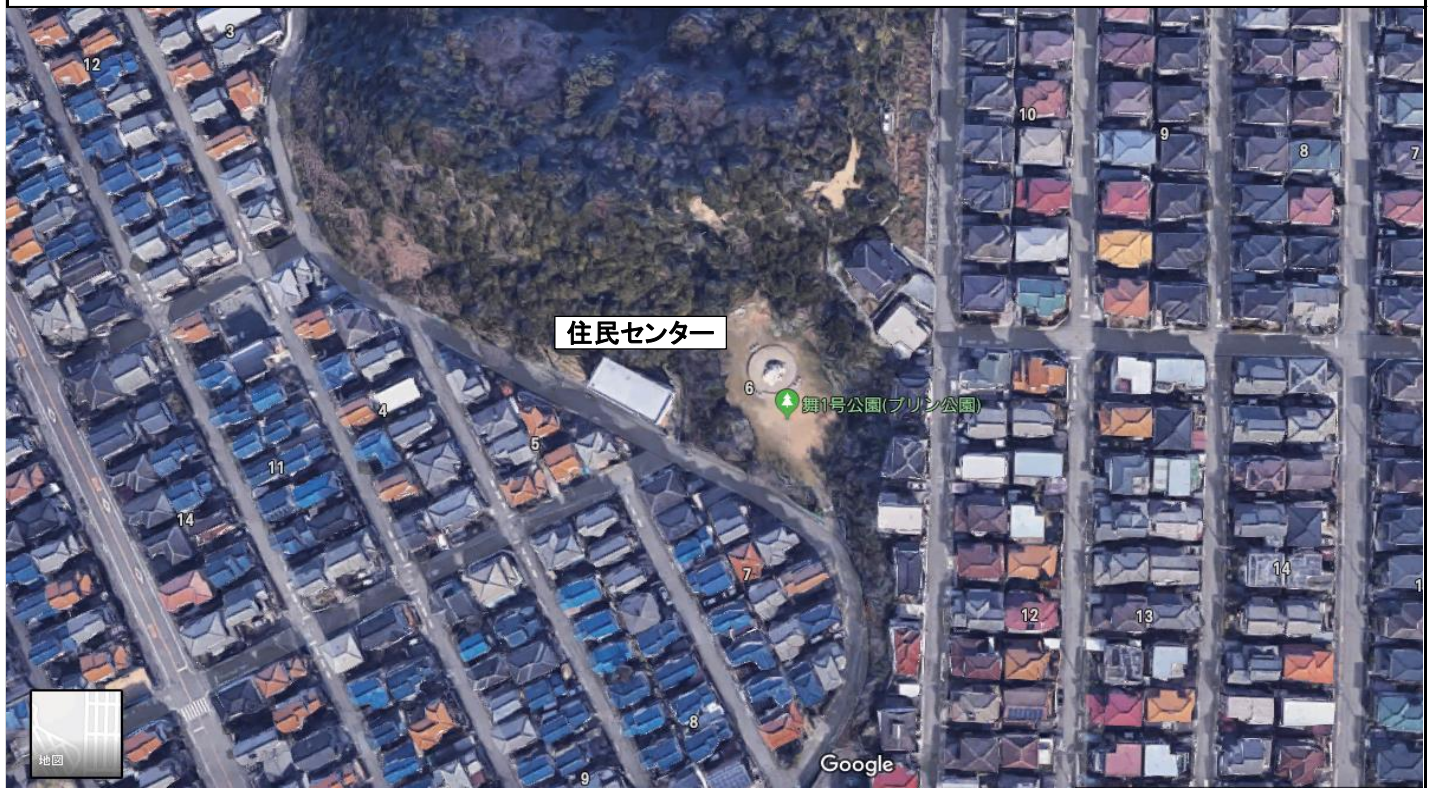


施設写真



施設名	舞東住民センター	
項目	建築年	昭和51年
	建物構造	鉄筋コンクリート造り2階建て
	延床面積	304.51 m <sup>2</sup>
	敷地面積	630.48 m <sup>2</sup>
	土地の提供者	開発業者
	用途地域	第1種低層住居専用地域
	建物の建築主	阪南市
	利用件数(3年平均)	87 件
	光熱水費(3年平均)	108,224 円
	委託費(3年平均)	238,000 円
	運営管理費(3年平均)	53,000 円 (内、定額分 50,000 円)

施設位置図



施設写真



施設名	黒田住民センター	
項目	建築年	昭和51年
	建物構造	鉄筋コンクリート造り2階建て
	延床面積	249.00 m <sup>2</sup>
	敷地面積	410.93 m <sup>2</sup>
	土地の提供者	地区
	用途地域	第2種住居地域
	建物の建築主	阪南市
	利用件数(3年平均)	380 件
	光熱水費(3年平均)	568,189 円
	委託費(3年平均)	165,000 円
	運営管理費(3年平均)	73,933 円 (内、定額分 50,000 円)

施設位置図



施設写真



施設名	桑畑住民センター	
項目	建築年	昭和52年
	建物構造	木造平屋建て
	延床面積	61.35 m <sup>2</sup>
	敷地面積	375.72 m <sup>2</sup>
	土地の提供者	地区
	用途地域	用途指定のない地域
	建物の建築主	阪南市
	利用件数(3年平均)	16 件
	光熱水費(3年平均)	85,594 円
	委託費(3年平均)	1,000 円
	運営管理費(3年平均)	30,100 円 (内、定額分 30,000 円)

施設位置図



施設写真



施設名	箱の浦住民センター	
項目	建築年	昭和52年
	建物構造	木造平屋建て
	延床面積	115.51 m <sup>2</sup>
	敷地面積	289.93 m <sup>2</sup>
	土地の提供者	開発業者
	用途地域	第1種低層住居専用地域
	建物の建築主	阪南市
	利用件数(3年平均)	153 件
	光熱水費(3年平均)	180,226 円
	委託費(3年平均)	80,000 円
	運営管理費(3年平均)	40,700 円 (内、定額分 30,000 円)

施設位置図

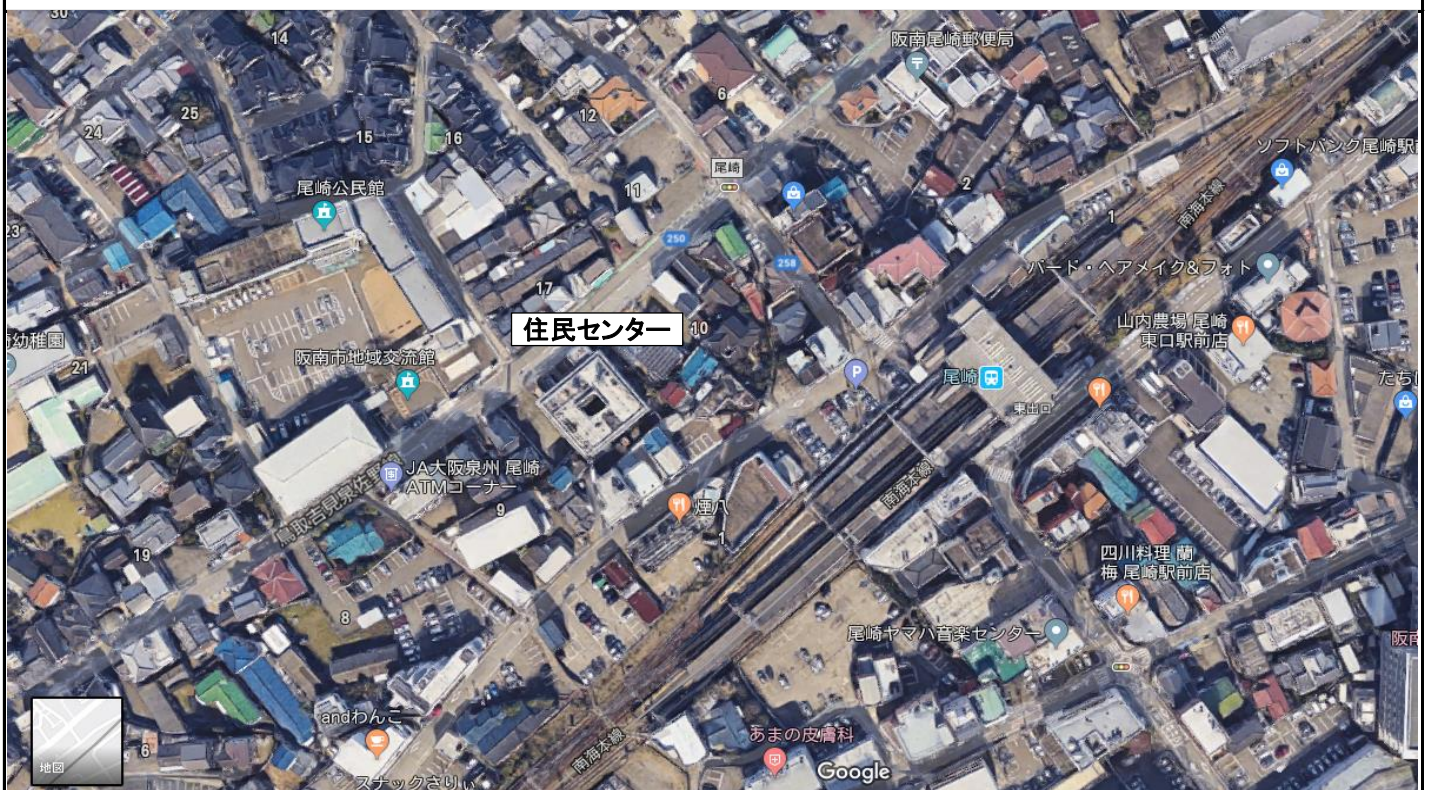


施設写真



施設名	尾崎住民センター	
項目	建築年	平成28年
	建物構造	鉄骨造り2階建て
	延床面積	322.00 m <sup>2</sup>
	敷地面積	358.83 m <sup>2</sup>
	土地の提供者	大阪府
	用途地域	第2種住居地域(一部近隣商業地域)
	建物の建築主	阪南市
	利用件数(3年平均)	199 件
	光熱水費(3年平均)	510,742 円
	委託費(3年平均)	190,000 円
	運営管理費(3年平均)	60,367 円 (内、定額分 50,000 円)

施設位置図

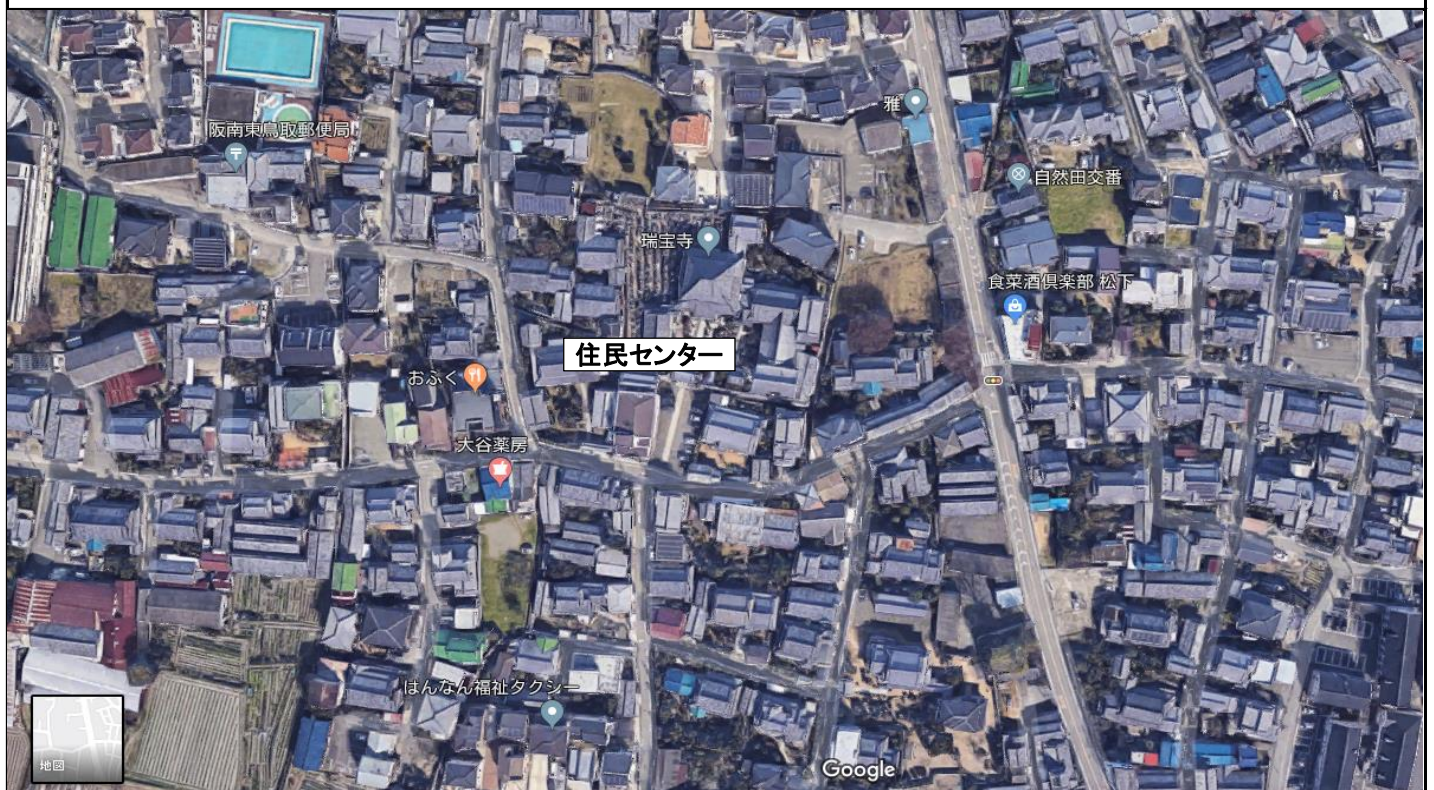


施設写真



施設名	自然田住民センター	
項目	建築年	昭和52年
	建物構造	鉄筋コンクリート造り2階建て
	延床面積	310.43 m <sup>2</sup>
	敷地面積	776.85 m <sup>2</sup>
	土地の提供者	地区
	用途地域	第1種住居地域
	建物の建築主	阪南市
	利用件数(3年平均)	68 件
	光熱水費(3年平均)	376,790 円
	委託費(3年平均)	142,000 円
	運営管理費(3年平均)	54,067 円 (内、定額分 50,000 円)

施設位置図



施設写真





施設名	鳥取中住民センター	
項目	建築年	昭和52年
	建物構造	鉄筋コンクリート造り2階建て
	延床面積	261.72 m <sup>2</sup>
	敷地面積	476.03 m <sup>2</sup>
	土地の提供者	地区
	用途地域	第1種住居地域
	建物の建築主	阪南市
	利用件数(3年平均)	87 件
	光熱水費(3年平均)	200,225 円
	委託費(3年平均)	177,000 円
	運営管理費(3年平均)	50,533 円 (内、定額分 50,000 円)

施設位置図



施設写真



施設名	鳥取三井住民センター	
項目	建築年	昭和62年
	建物構造	木造平屋建て
	延床面積	94.40 m <sup>2</sup>
	敷地面積	648.70 m <sup>2</sup>
	土地の提供者	開発業者
	用途地域	第1種低層住居専用地域
	建物の建築主	阪南市
	利用件数(3年平均)	132 件
	光熱水費(3年平均)	84,488 円
	委託費(3年平均)	13,000 円
	運営管理費(3年平均)	36,233 円 (内、定額分 30,000 円)

施設位置図



施設写真



施設名	シーサイド貝掛住民センター	
項目	建築年	昭和48年
	建物構造	鉄筋コンクリート造り平屋建て
	延床面積	54.25 m <sup>2</sup>
	敷地面積	115.01 m <sup>2</sup>
	土地の提供者	開発業者
	用途地域	第1種中高層住居専用地域
	建物の建築主	開発業者
	利用件数(3年平均)	39 件
	光熱水費(3年平均)	130,368 円
	委託費(3年平均)	0 円
	運営管理費(3年平均)	33,500 円 (内、定額分 30,000 円)

施設位置図



施設写真



施設名	鴻和住民センター	
項目	建築年	平成11年
	建物構造	鉄骨造り平屋建て
	延床面積	190.17 m <sup>2</sup>
	敷地面積	424.61 m <sup>2</sup>
	土地の提供者	開発業者
	用途地域	第1種低層住居専用地域
	建物の建築主	阪南市
	利用件数(3年平均)	225 件
	光熱水費(3年平均)	249,989 円
	委託費(3年平均)	74,000 円
	運営管理費(3年平均)	50,033 円 (内、定額分 50,000 円)

施設位置図



施設写真



施設名	万葉台住民センター	
項目	建築年	平成2年
	建物構造	木造2階建て
	延床面積	131.04 m <sup>2</sup>
	敷地面積	168.05 m <sup>2</sup>
	土地の提供者	開発業者
	用途地域	第1種低層住居専用地域
	建物の建築主	阪南市
	利用件数(3年平均)	376 件
	光熱水費(3年平均)	182,508 円
	委託費(3年平均)	86,000 円
運営管理費(3年平均)	54,333 円 (内、定額分 50,000 円)	

施設位置図



施設写真



施設名	桜ヶ丘住民センター	
項目	建築年	昭和53年
	建物構造	木造平屋建て
	延床面積	82.12 m <sup>2</sup>
	敷地面積	170.00 m <sup>2</sup>
	土地の提供者	開発業者
	用途地域	第1種低層住居専用地域
	建物の建築主	阪南市
	利用件数(3年平均)	92 件
	光熱水費(3年平均)	86,700 円
	委託費(3年平均)	2,000 円
	運営管理費(3年平均)	33,500 円 (内、定額分 30,000 円)

施設位置図



施設写真



施設名	石田住民センター	
項目	建築年	昭和53年
	建物構造	鉄筋コンクリート造り2階建て
	延床面積	219.60 m <sup>2</sup>
	敷地面積	237.03 m <sup>2</sup>
	土地の提供者	地区
	用途地域	第1種住居地域
	建物の建築主	阪南市
	利用件数(3年平均)	129 件
	光熱水費(3年平均)	170,557 円
	委託費(3年平均)	88,000 円
	運営管理費(3年平均)	50,133 円 (内、定額分 50,000 円)

施設位置図



施設写真



施設名	箱作西住民センター	
項目	建築年	昭和53年
	建物構造	木造1階建て
	延床面積	250.27 m <sup>2</sup>
	敷地面積	590.10 m <sup>2</sup>
	土地の提供者	地区
	用途地域	第1種中高層住居専用地域
	建物の建築主	阪南市
	利用件数(3年平均)	131 件
	光熱水費(3年平均)	439,231 円
	委託費(3年平均)	197,000 円
	運営管理費(3年平均)	54,067 円 (内、定額分 50,000 円)

施設位置図



施設写真





施設名	田山住民センター	
項目	建築年	昭和53年
	建物構造	木造平屋建て
	延床面積	46.08 m <sup>2</sup>
	敷地面積	268.83 m <sup>2</sup>
	土地の提供者	地区
	用途地域	第1種低層住居専用地域
	建物の建築主	阪南市
	利用件数(3年平均)	3 件
	光熱水費(3年平均)	65,585 円
	委託費(3年平均)	1,000 円
	運営管理費(3年平均)	30,067 円 (内、定額分 30,000 円)

施設位置図



施設写真



施設名	山中溪住民センター	
項目	建築年	昭和54年
	建物構造	鉄筋コンクリート造り2階建て
	延床面積	157.48 m <sup>2</sup>
	敷地面積	171.58 m <sup>2</sup>
	土地の提供者	地区
	用途地域	第1種住居地域
	建物の建築主	阪南市
	利用件数(3年平均)	179 件
	光熱水費(3年平均)	379,056 円
	委託費(3年平均)	115,000 円
	運営管理費(3年平均)	50,167 円 (内、定額分 50,000 円)

施設位置図



施設写真



施設名	舞西住民センター	
項目	建築年	昭和54年
	建物構造	鉄筋コンクリート造り2階建て
	延床面積	300.04 m <sup>2</sup>
	敷地面積	306.11 m <sup>2</sup>
	土地の提供者	開発業者
	用途地域	第1種低層住居専用地域
	建物の建築主	阪南市
	利用件数(3年平均)	217 件
	光熱水費(3年平均)	228,476 円
	委託費(3年平均)	225,000 円
	運営管理費(3年平均)	63,833 円 (内、定額分 50,000 円)

施設位置図

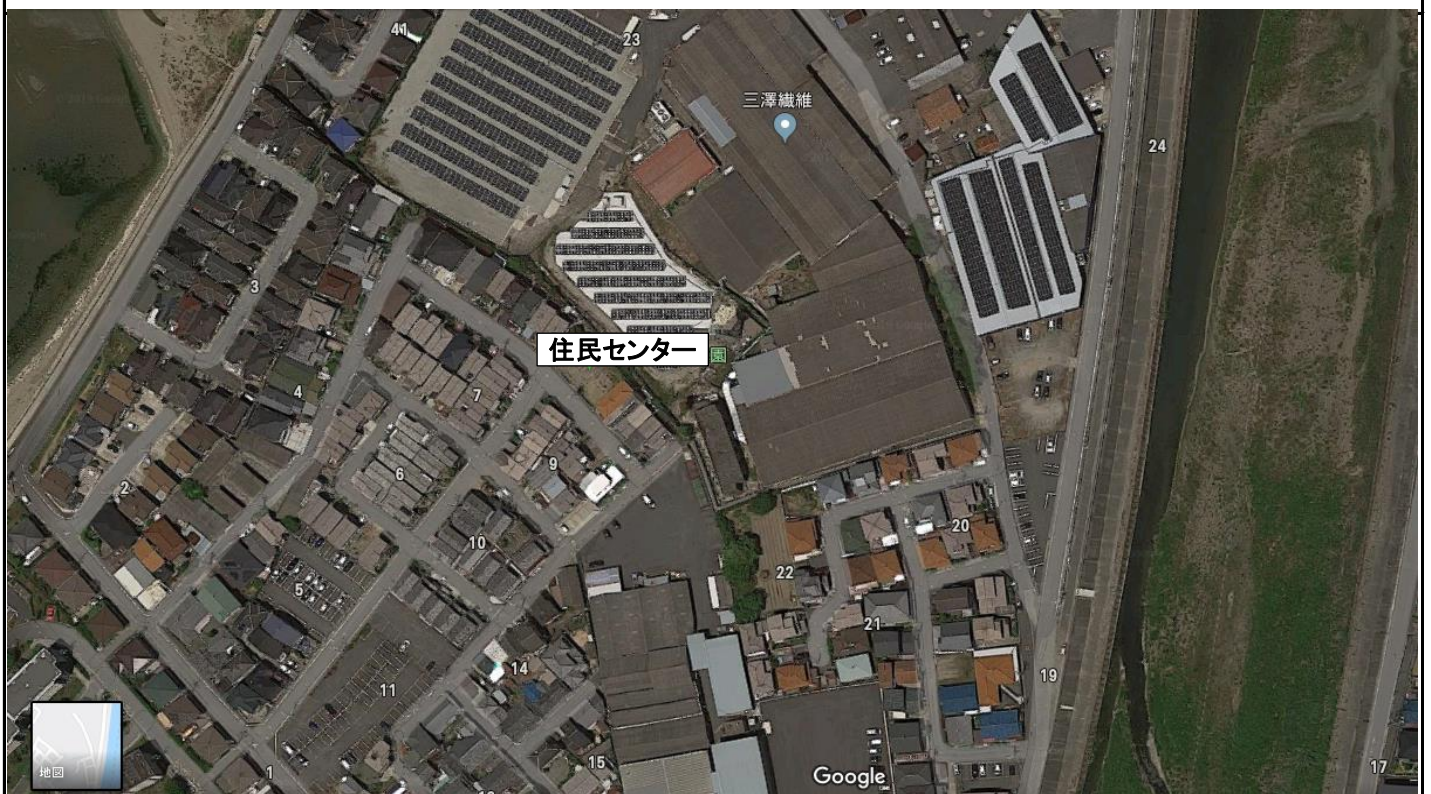


施設写真



施設名	福島北住民センター	
項目	建築年	昭和55年
	建物構造	木造平屋建て
	延床面積	50.80 m <sup>2</sup>
	敷地面積	82.94 m <sup>2</sup>
	土地の提供者	開発業者
	用途地域	準工業地域
	建物の建築主	開発業者
	利用件数(3年平均)	5 件
	光熱水費(3年平均)	78,211 円
	委託費(3年平均)	26,000 円
	運営管理費(3年平均)	30,000 円 (内、定額分 30,000 円)

施設位置図

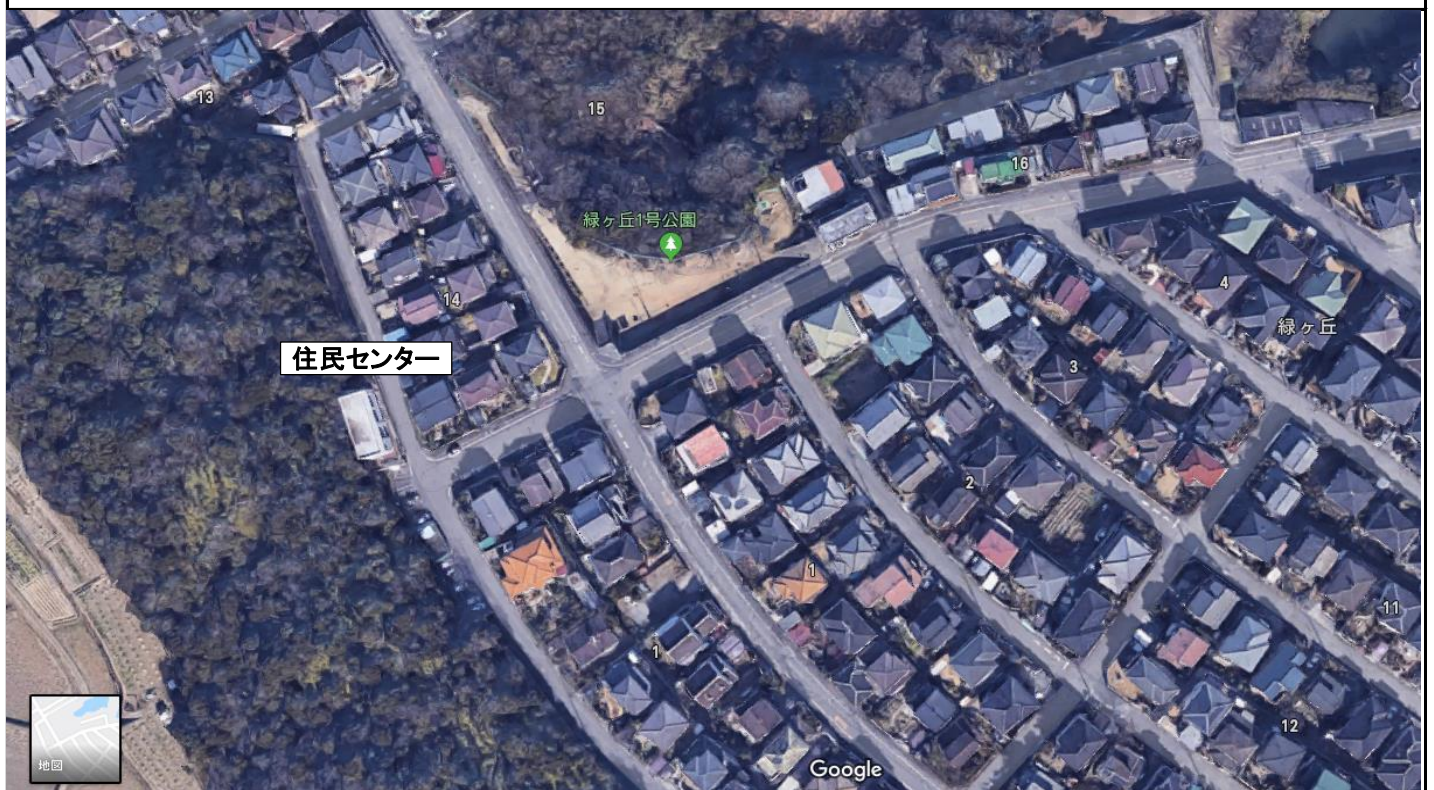


施設写真



施設名	緑ヶ丘住民センター	
項目	建築年	昭和56年
	建物構造	鉄筋コンクリート造り2階建て
	延床面積	235.52 m <sup>2</sup>
	敷地面積	304.56 m <sup>2</sup>
	土地の提供者	開発業者
	用途地域	第1種低層住居専用地域
	建物の建築主	阪南市
	利用件数(3年平均)	890 件
	光熱水費(3年平均)	318,844 円
	委託費(3年平均)	0 円
	運営管理費(3年平均)	105,800 円 (内、定額分 50,000 円)

施設位置図



施設写真



施設名	光陽台住民センター	
項目	建築年	昭和56年
	建物構造	鉄筋コンクリート造り2階建て
	延床面積	252.00 m <sup>2</sup>
	敷地面積	405.56 m <sup>2</sup>
	土地の提供者	開発業者
	用途地域	第1種低層住居専用地域
	建物の建築主	開発業者
	利用件数(3年平均)	362 件
	光熱水費(3年平均)	288,848 円
	委託費(3年平均)	1,000 円
	運営管理費(3年平均)	69,500 円 (内、定額分 50,000 円)

施設位置図



施設写真



施設名	箱の浦東住民センター	
項目	建築年	昭和59年
	建物構造	鉄筋コンクリート造り2階建て
	延床面積	232.07 m <sup>2</sup>
	敷地面積	1024.38 m <sup>2</sup>
	土地の提供者	開発業者
	用途地域	第1種低層住居専用地域
	建物の建築主	阪南市
	利用件数(3年平均)	221 件
	光熱水費(3年平均)	287,363 円
	委託費(3年平均)	110,000 円
	運営管理費(3年平均)	64,100 円 (内、定額分 50,000 円)

施設位置図



施設写真



施設名	自然田第3住民センター	
項目	建築年	昭和60年
	建物構造	鉄筋コンクリート造り2階建て
	延床面積	167.77 m <sup>2</sup>
	敷地面積	267.00 m <sup>2</sup>
	土地の提供者	地区
	用途地域	第1種住居地域
	建物の建築主	阪南市
	利用件数(3年平均)	55 件
	光熱水費(3年平均)	280,023 円
	委託費(3年平均)	90,000 円
	運営管理費(3年平均)	50,000 円 (内、定額分 50,000 円)

施設位置図



施設写真





施設名	自然田第4住民センター	
項目	建築年	昭和60年
	建物構造	鉄筋コンクリート造り2階建て
	延床面積	168.82 m <sup>2</sup>
	敷地面積	198.00 m <sup>2</sup>
	土地の提供者	地区
	用途地域	第1種住居地域
	建物の建築主	阪南市
	利用件数(3年平均)	66 件
	光熱水費(3年平均)	235,574 円
	委託費(3年平均)	25,000 円
	運営管理費(3年平均)	50,000 円 (内、定額分 50,000 円)

施設位置図

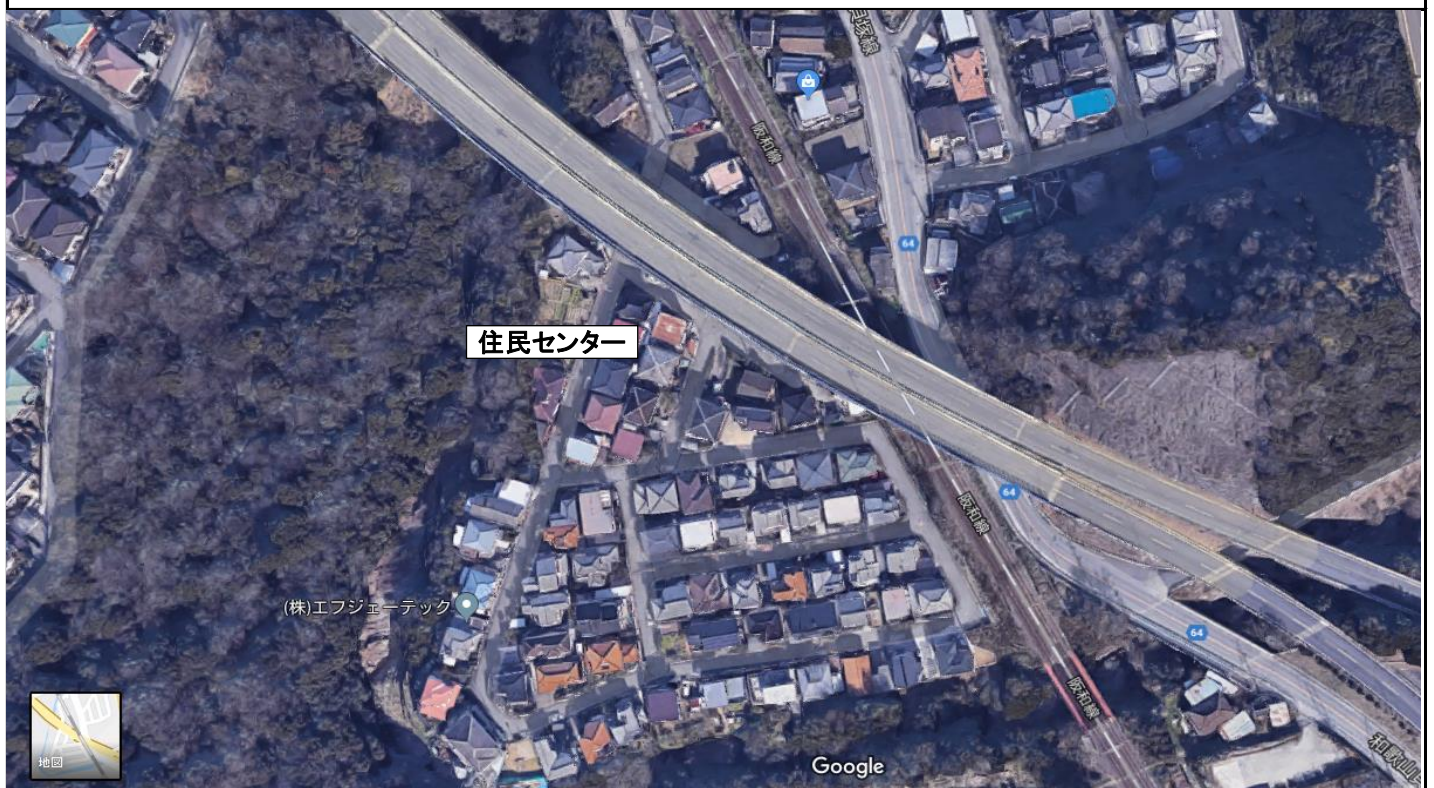


施設写真



施設名	垣原住民センター	
項目	建築年	昭和61年
	建物構造	木造平屋建て
	延床面積	81.40 m <sup>2</sup>
	敷地面積	166.19 m <sup>2</sup>
	土地の提供者	開発業者
	用途地域	第1種低層住居専用地域
	建物の建築主	阪南市
	利用件数(3年平均)	65 件
	光熱水費(3年平均)	83,944 円
	委託費(3年平均)	56,000 円
	運営管理費(3年平均)	34,700 円 (内、定額分 30,000 円)

施設位置図

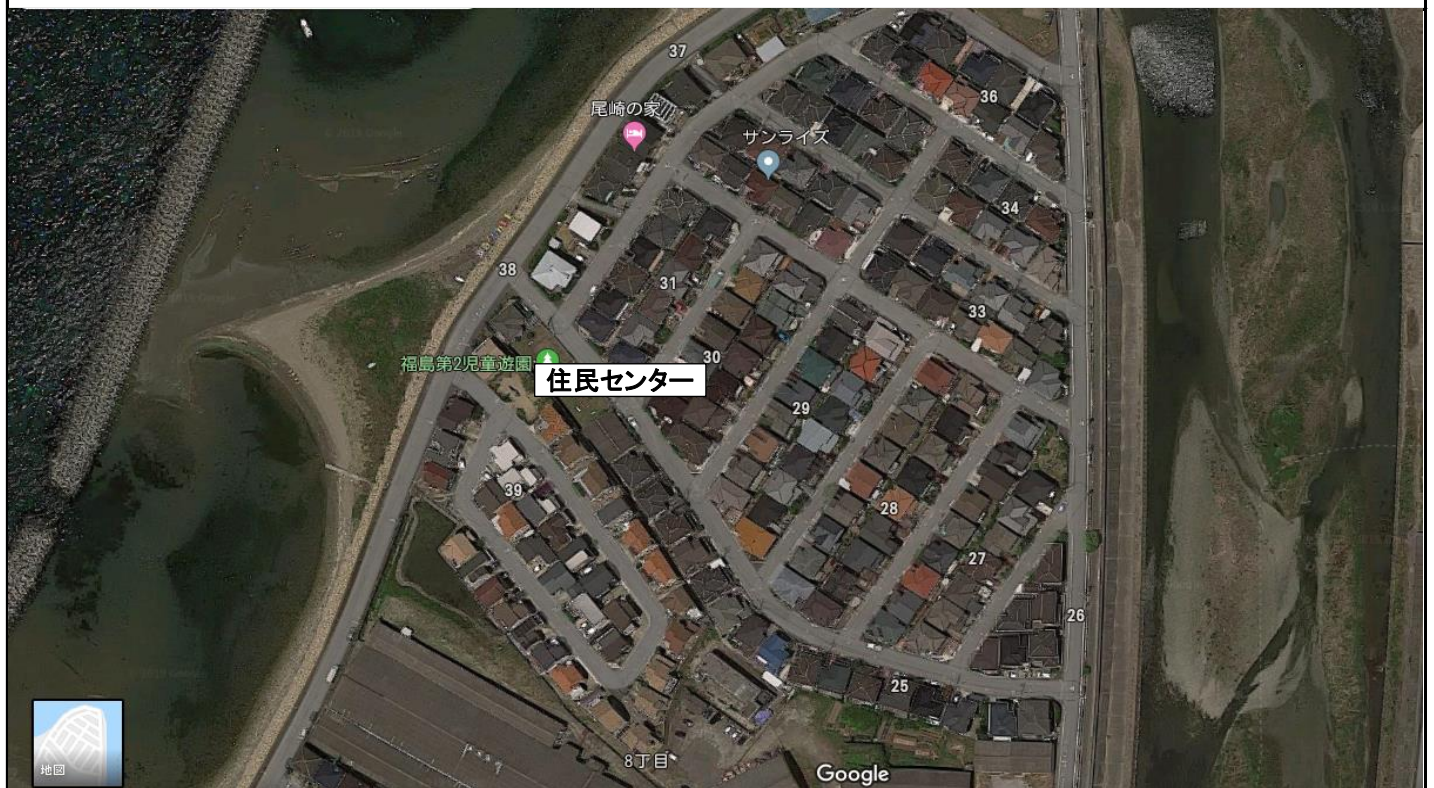


施設写真



施設名	マリントウン福島住民センター	
項目	建築年	平成1年
	建物構造	木造平屋建て
	延床面積	107.42 m <sup>2</sup>
	敷地面積	188.60 m <sup>2</sup>
	土地の提供者	開発業者
	用途地域	準工業地域
	建物の建築主	開発業者
	利用件数(3年平均)	30 件
	光熱水費(3年平均)	71,941 円
	委託費(3年平均)	0 円
	運営管理費(3年平均)	30,067 円 (内、定額分 30,000 円)

施設位置図

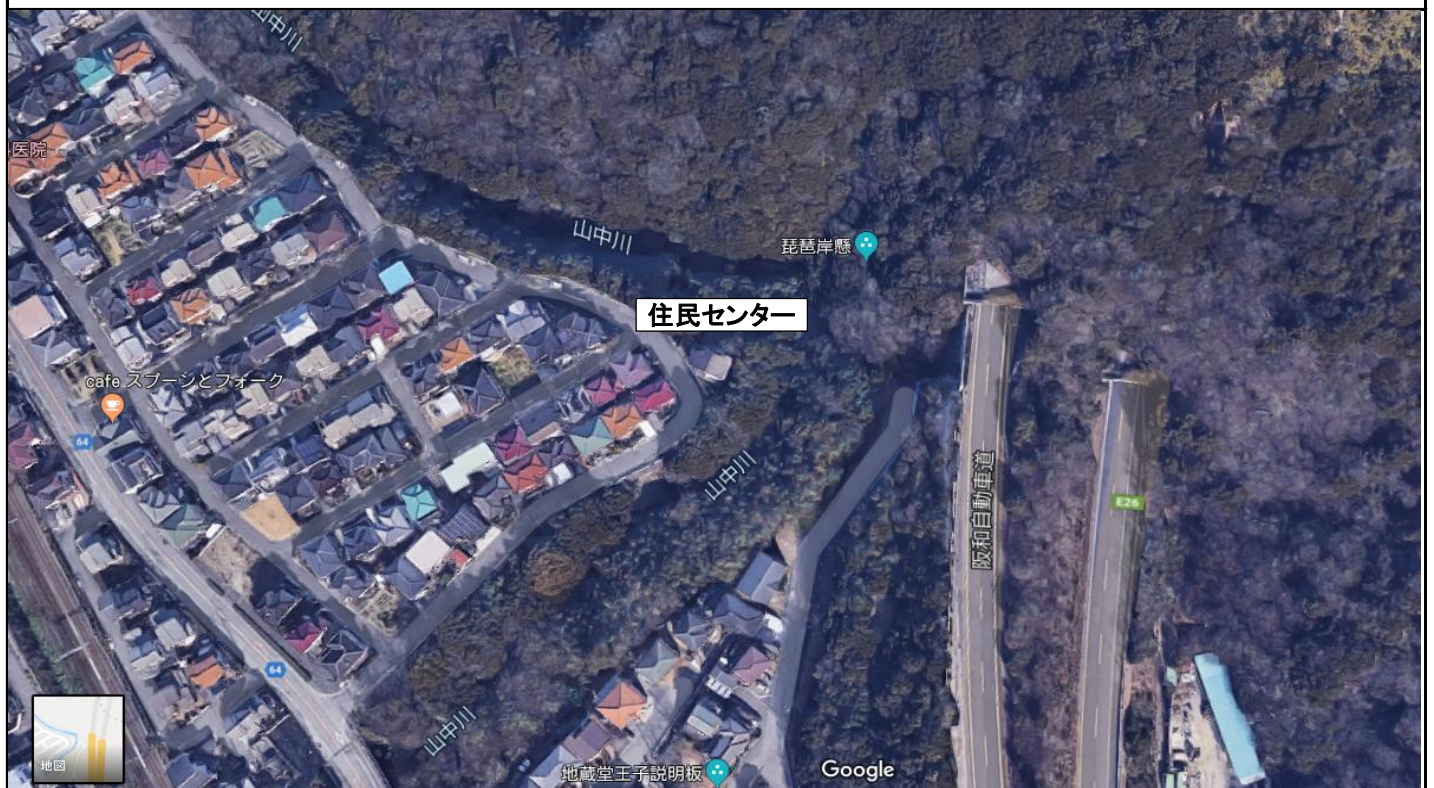


施設写真



施設名	和泉鳥取台住民センター	
項目	建築年	平成1年
	建物構造	木造2階建て
	延床面積	129.18 m <sup>2</sup>
	敷地面積	174.99 m <sup>2</sup>
	土地の提供者	開発業者
	用途地域	第2種中高層住居専用地域
	建物の建築主	阪南市
	利用件数(3年平均)	33 件
	光熱水費(3年平均)	80,441 円
	委託費(3年平均)	100,000 円
	運営管理費(3年平均)	50,733 円 (内、定額分 50,000 円)

施設位置図

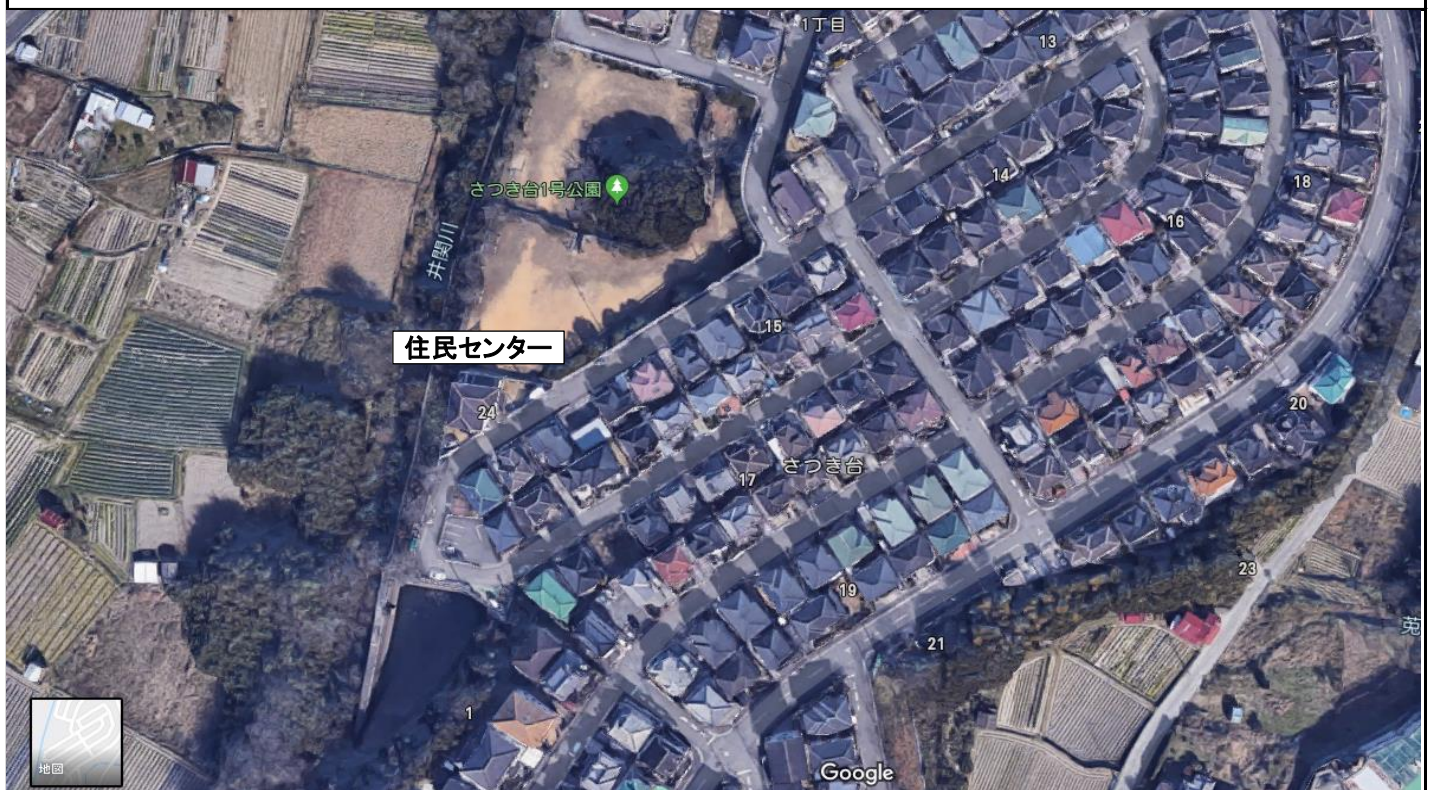


施設写真



施設名	さつき台住民センター	
項目	建築年	平成2年
	建物構造	鉄筋コンクリート造り2階建て
	延床面積	234.54 m <sup>2</sup>
	敷地面積	592.03 m <sup>2</sup>
	土地の提供者	開発業者
	用途地域	第1種低層住居専用地域
	建物の建築主	開発業者
	利用件数(3年平均)	239 件
	光熱水費(3年平均)	229,075 円
	委託費(3年平均)	50,000 円
	運営管理費(3年平均)	65,067 円 (内、定額分 50,000 円)

施設位置図



施設写真



施設名	箱作東住民センター	
項目	建築年	平成2年
	建物構造	木造平屋建て
	延床面積	193.77 m <sup>2</sup>
	敷地面積	443.16 m <sup>2</sup>
	土地の提供者	地区
	用途地域	第1種中高層住居専用地域
	建物の建築主	阪南市
	利用件数(3年平均)	135 件
	光熱水費(3年平均)	326,137 円
	委託費(3年平均)	68,000 円
	運営管理費(3年平均)	51,400 円 (内、定額分 50,000 円)

施設位置図



施設写真



施設名	桃の木台西住民センター	
項目	建築年	平成8年
	建物構造	鉄筋コンクリート造り2階建て
	延床面積	299.80 m <sup>2</sup>
	敷地面積	934.07 m <sup>2</sup>
	土地の提供者	大阪府
	用途地域	第1種低層住居専用地域
	建物の建築主	大阪府
	利用件数(3年平均)	430 件
	光熱水費(3年平均)	507,288 円
	委託費(3年平均)	0 円
	運営管理費(3年平均)	60,700 円 (内、定額分 50,000 円)

施設位置図



施設写真



施設名	プロヴァンスの丘住民センター	
項目	建築年	平成9年
	建物構造	木造2階建て
	延床面積	146.27 m <sup>2</sup>
	敷地面積	985.19 m <sup>2</sup>
	土地の提供者	開発業者
	用途地域	第1種低層住居専用地域
	建物の建築主	開発業者
	利用件数(3年平均)	12 件
	光熱水費(3年平均)	179,535 円
	委託費(3年平均)	183,000 円
	運営管理費(3年平均)	50,000 円 (内、定額分 50,000 円)

施設位置図



施設写真





施設名	住金団地住民センター	
項目	建築年	平成11年
	建物構造	鉄筋コンクリート造り2階建て
	延床面積	144.19 m <sup>2</sup>
	敷地面積	324.00 m <sup>2</sup>
	土地の提供者	開発業者
	用途地域	第1種低層住居専用地域
	建物の建築主	阪南市
	利用件数(3年平均)	165 件
	光熱水費(3年平均)	266,888 円
	委託費(3年平均)	137,000 円
	運営管理費(3年平均)	58,567 円 (内、定額分 50,000 円)

施設位置図



施設写真



施設名	桃の木台東住民センター	
項目	建築年	平成11年
	建物構造	鉄筋コンクリート造り2階建て
	延床面積	287.76 m <sup>2</sup>
	敷地面積	950.69 m <sup>2</sup>
	土地の提供者	大阪府
	用途地域	第1種中高層住居専用地域
	建物の建築主	大阪府
	利用件数(3年平均)	232 件
	光熱水費(3年平均)	338,179 円
	委託費(3年平均)	0 円
	運営管理費(3年平均)	75,267 円 (内、定額分 50,000 円)

施設位置図

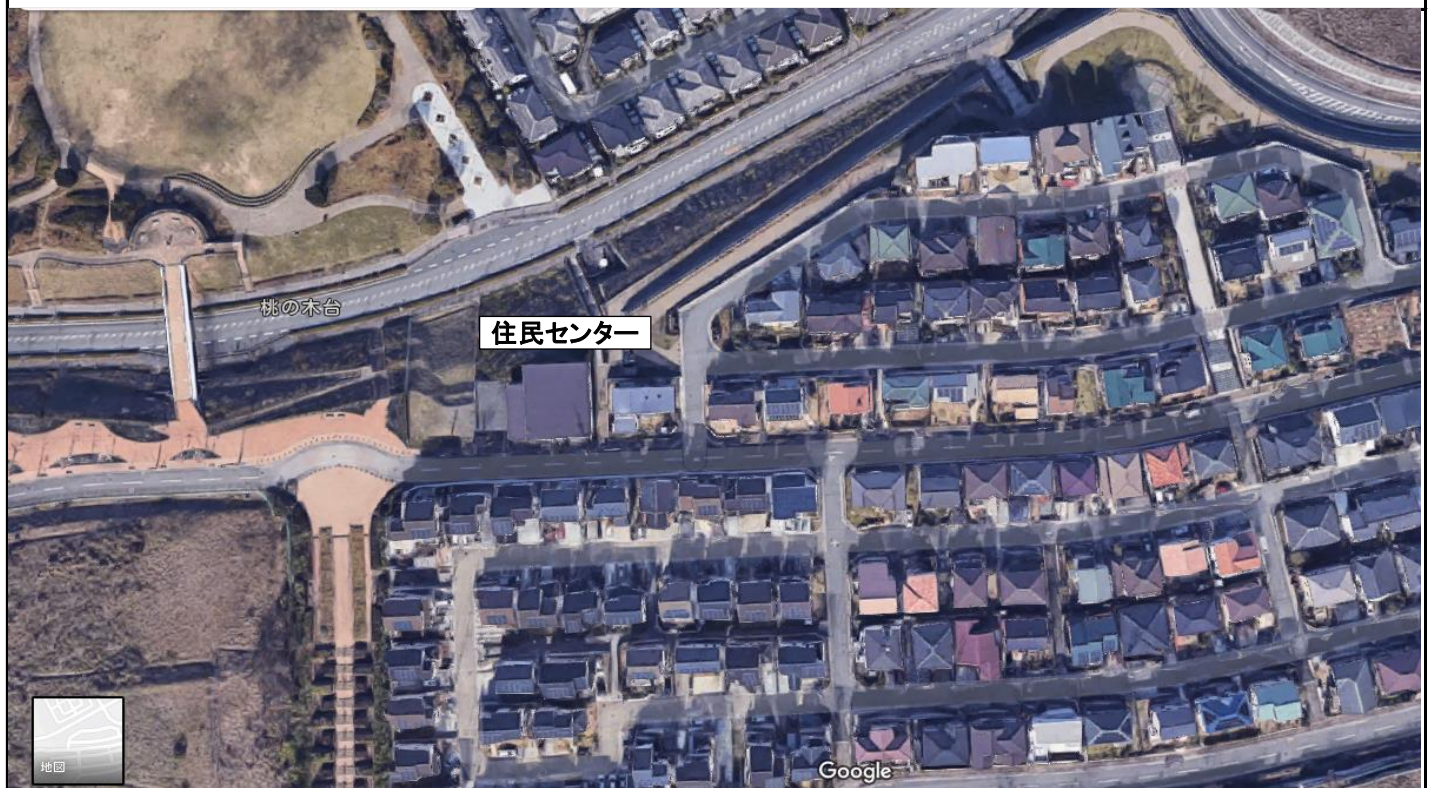


施設写真



施設名	桃の木台南住民センター	
項目	建築年	平成22年
	建物構造	鉄筋コンクリート造り2階建て
	延床面積	281.00 m <sup>2</sup>
	敷地面積	1263.5 m <sup>2</sup>
	土地の提供者	大阪府
	用途地域	第1種中高層住居専用地域
	建物の建築主	大阪府
	利用件数(3年平均)	310 件
	光熱水費(3年平均)	425,320 円
	委託費(3年平均)	2,000 円
	運営管理費(3年平均)	71,533 円 (内、定額分 50,000 円)

施設位置図



施設写真

