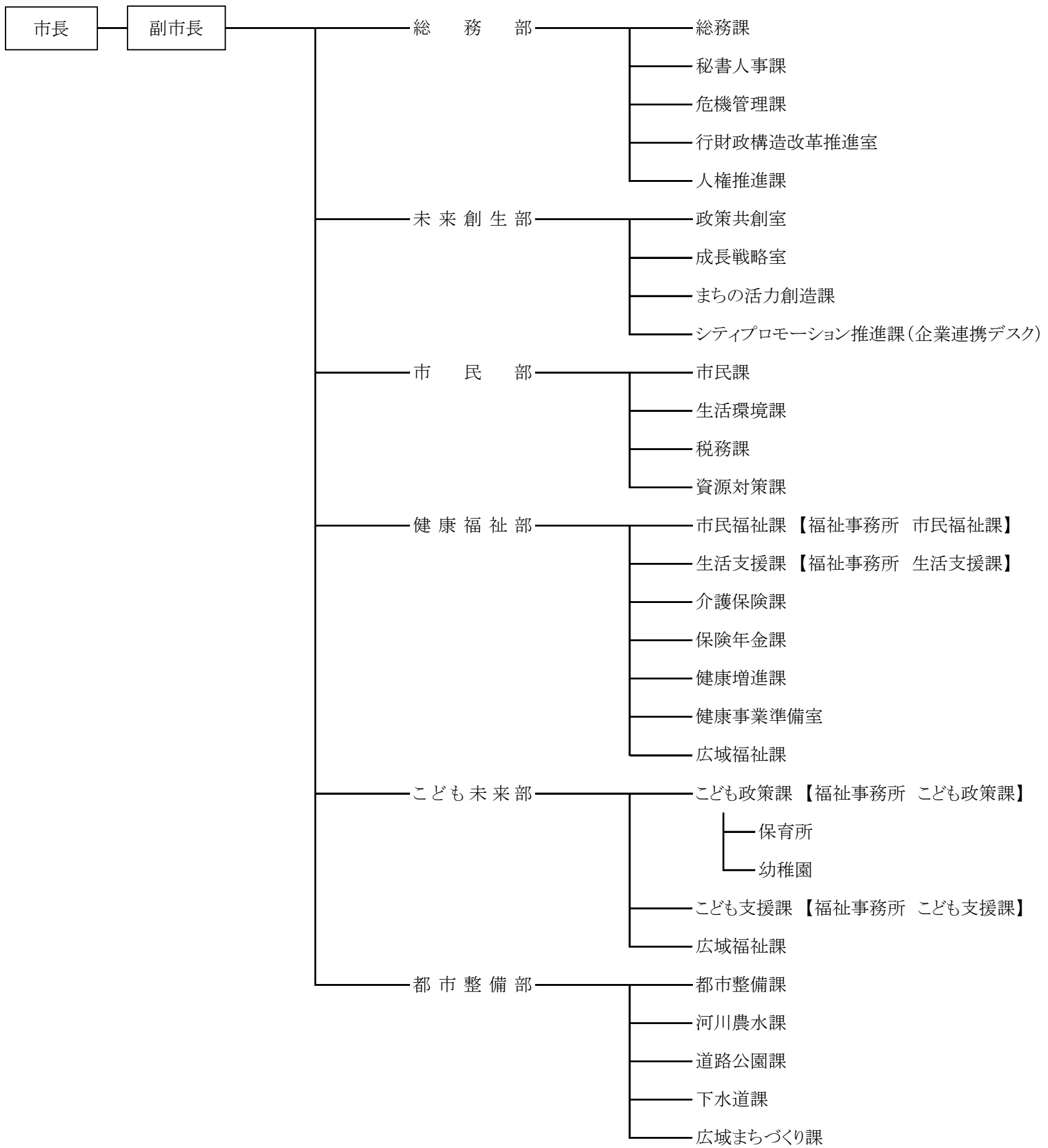


阪南市役所機構図

令和6年4月1日



- 会計管理者 ————— 会計課
- 議 会 ————— 事務局 ————— 庶務課
- 選挙管理委員会 ————— 事務局 ————— 事務局
- 監 査 委 員 会 ————— 事務局 ————— 事務局
- 公平委員会 ————— 事務局 ————— 事務局
- 固定資産評価 ————— 事務局 ————— 事務局
- 審査委員会
- 農業委員会 ————— 事務局 ————— 事務局

