

HANNAN

Working place



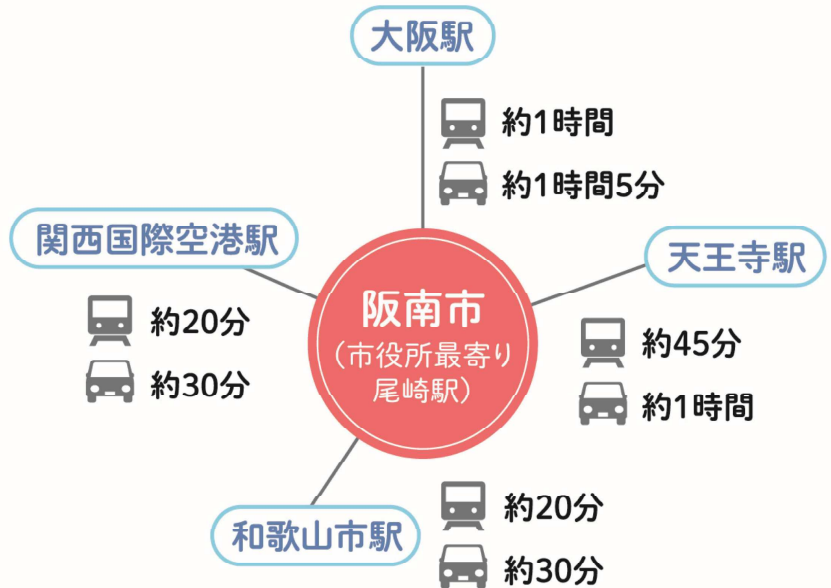
阪南市の魅力

立地

北は大阪湾、南は和泉山脈に囲まれ、市街地や住宅地を囲むように、波静かな海と緑豊かな山林が近接、海・山を中心とした自然に囲まれた市です。



交通アクセス



伝統産業

農業

米や玉ねぎ、水ナスなどが特産品で、中でも玉ねぎは水稻の裏作として生産され、玉ねぎを野吊りするための小屋は、泉州地域特有のものです。



漁業

北を大阪湾に望む阪南市では、古くから蛸壺漁や地引網漁がおこなわれてきました。現在も尾崎漁港では、セリ市が行われています。



十四匠

古くから紋羽織や瓦の生産が盛んで、なかでも紋羽織は、江戸明治大正期には数百の工場があったそうです。今でも紡績は繊維産業として引き継がれています。伝統あるものづくりの心を大切にする意味を込めて、阪南ブランド十四匠を立ち上げました。



「食品」

農産・水産・畜産加工から菓子、日本酒など13社が認定



水なす



日本酒



海苔



和菓子

「ものづくり」

紡績を中心として、11社が認定



和紙布製品



綿糸



医療脱脂綿



金属製品

観光

山中溪

紀州街道の古い町並みが残る地域で、昭和40年代から山中川の河川敷に桜の植栽を始め、現在では、約1000木の見事な桜並木が楽しめます。



わんぱく王国

絶景のわんぱく岩や公園恐竜ローラー滑り台、芝生広場や水遊び広場があり、子どもから大人まで、大自然の中で遊べる公園です。



せんなん里海公園

阪南市から岬町にかけて約3kmの白い砂浜と緑の草原が広がる公園です。ここから臨む夕陽は、「日本の夕陽百選」に選ばれています。

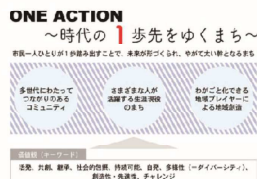


秋祭り

阪南市民の団結力を強めるきっかけとなっている伝統ある秋祭り。各地区が自慢のやぐらを曳行するパレードが行われます。



取組み



新しい価値を創造する「共創」への挑戦

阪南市総合計画(2022~2033)では、行政や市民、市内外の企業との協働により、新しい価値や事業などを創造する取組を「共創」と位置づけ、これからのまちづくりに挑戦しています。

取組み
内容を
check!



SDGs × 阪南市

阪南市では、令和4年5月20日付けで内閣府から「SDGs未来都市」に選定されるとともに、特に先導的な取組である「自治体SDGsモデル事業」にもダブルで選定されました。

取組み
内容を
check!



ワーケーション

里海・里山の自然で充実した時間を過ごすことができ、電車・飛行機での交通の便がよく“都市型ワーケーション”が実現できる阪南市。阪南市観光協会では、自然の魅力を体験できる様々なワーケーションプランを準備しています。

取組み
内容を
check!



美食文化を発信するブランド「はんなんKUU」

阪南市商工会では、阪南市の豊かな自然の恵みから得られる新鮮な魚介類や農産物など、滋味にあふれた水と土から生まれた美食文化を発信するため、統一ブランドとして「はんなんKUU」を創設しています。

取組み
内容を
check!





利用料金

個別ブース	1日	500円
会議ブース	1時間	500円
	1ヶ月	15,000円

サービス

営業時間 9:00～17:00
休業日 土曜日、日曜日、祝日、年末年始

席数

個別ブース:21席
会議ブース:1室(定員6名)

阪南市のテレワークスペース「サラダステーション」

https://www.city.hannan.lg.jp/kakuka/mirai/promotion/sarada_station/index.html

阪南市役所未来創生部シティプロモーション推進課

☎072-489-4510 〒599-0292 大阪府阪南市尾崎町35-1

尾崎駅から徒歩3分、市立図書館に隣接



- 南海電鉄(大阪方面から) 難波駅～尾崎駅(南海本線)
特急で約37分
- 南海電鉄(和歌山方面から) 和歌山市駅～尾崎駅(南海本線)
特急で約20分
- 関西国際空港から 関西空港駅～泉佐野駅～尾崎駅(南海空港線/南海本線)
急行と特急を乗り継いで約21分
- お車でお越しの方は、阪南市役所の駐車場をご利用ください



サラダステーション
ホームページ



個別ブース
利用申込



会議ブース
利用申込

阪南市役所地下スペース、「くらし」と「しごと」、 全部たのしみワークスペース。

「気分を変えて仕事したい!」「地元で何か起こしたい…」「隙間時間にちょっとだけ。」
住み慣れた場所で仕事もする。それって案外心地良いことなのかもしれません。
「サラステ」は、地下に広がる“第二の阪南市”です。



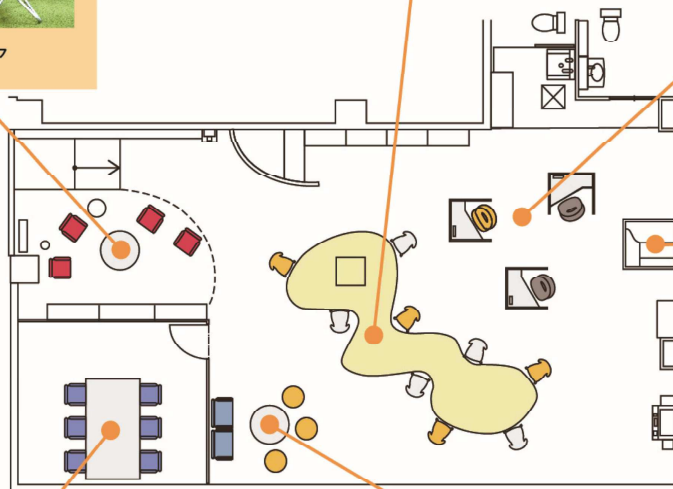
はんなんイイモノエリア



そよ風吹く野原 (アメーバ全体)



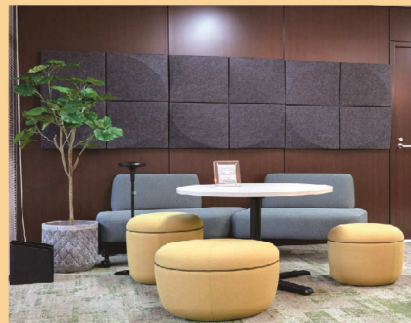
山の中の小屋



山の中の小屋
(テレキューブ)



わいがやビーチ (会議ブース)



そよ風吹く野原



Free Wi-Fi



全席電源あり



パーソナル
ロッカー



モノクロ複合機
(別途料金)



飲食物
持込み可



携帯通話可



Web会議にも対応した
フルクローズ型ワークブース
(個別ブース内に1席)



「阪南サテライトオフィス」は3つの機会をつくります

アイデアや社会課題
を顕在化させる
共有の機会

共感を
生み出す
つながりの機会

新たな共創
に向けた
チーム組成の機会

プラン	月額使用料	共益費	定員	備考
1F/2F利用プラン	30,000円～	—	9事業者	※ロッカー使用可 ※法人登記可(社名プレート設置)
1F利用プラン	15,000円～	—	15名	

海のそばにある「阪南サテライトオフィス」

<https://hannansatellite.com>

阪南サテライトオフィス バイザシー阪南 事務局

☎080 - 3721 - 8218 〒599-0204 大阪府阪南市鳥取1-91-1.2



- 南海電鉄(大阪方面から) 難波駅～鳥取ノ荘駅(南海本線)
- 南海電鉄(和歌山方面から) 和歌山駅～鳥取ノ荘駅(南海本線)
- 関西国際空港から 関西空港駅～泉佐野駅～鳥取ノ荘駅(南海空港線/南海本線)



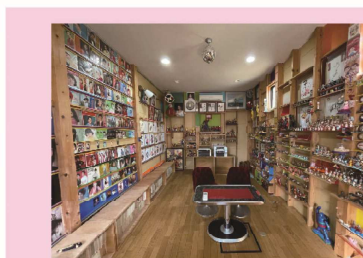
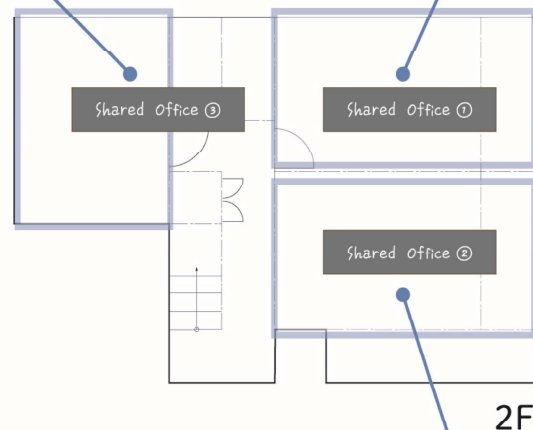
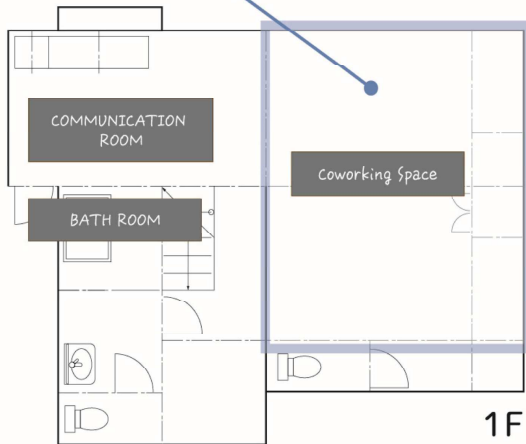
ホームページ



Instagram

阪南市の事業者と地域貢献に関心の高い、 事業者・団体・個人を マッチングする共創プラットフォーム 「阪南サテライトオフィス」

「阪南サテライトオフィス」は、完全個室の滞在可能なシェアオフィスやコワーキングスペースなどを設け
事業者さまの相談窓口機能を有しながら、サテライトビジネスを支援する拠点になります



布製品にオリジナルプリントができる機材を導入しており
オリジナルグッズの制作が可能です



POPUPブースやアート展示など
新しく何かに挑戦したい方を応援
するスペースを設置してます



Free Wi-Fi



全席電源あり



パーソナル
ロッカー



飲食物
持込み可



携帯通話可



防犯カメラあり



バスルームあり

尾崎公民館



「地域の人たちとのつながりが生まれる拠点。」

集いの部屋では、自習したり、たくさんの書籍を読んだりできます。地域の人たちの学びや活動の拠点となっており、交流もできます。

- ・集いの部屋の利用料無料
- ・フリーWi-Fi完備

https://www.city.hannan.lg.jp/kominkan/o_komin/shisetsu_annai/shiseteu_shokai.htm

☎072-471-0531 〒599-0201 大阪府阪南市尾崎町1-18-15



尾崎公民館
施設紹介

※開館時間、休館日、利用方法はHPでご確認ください。

阪南市の公民館・文化センター

名称	住所	電話番号	QRコード
東鳥取公民館	〒599-0212 大阪府阪南市自然田1464	072-471-0050	
西鳥取公民館	〒599-0204 大阪府阪南市鳥取1214-1	072-472-3188	
文化センター	〒599-0201 大阪府阪南市尾崎町35-3	072-471-9100	



【阪南市データ】

- 人口** 51,361人 (2023年2月末時点)
- 世帯数** 24,084世帯 (2023年2月末時点)
- 子育て** 子育て総合支援センター、子育て世代包括支援センター、赤ちゃんの駅 他
- 医療** 総合病院、小児科、産婦人科 他
- 教育** 地域学習(海洋教育・環境教育など)、英語教育、SDGs教育、ICT教育 他
- 買い物** スーパー、コンビニ、ホームセンター、産直市場、お菓子工場 他
- 交通** 路線バス、コミュニティバス、タクシー、電車、レンタサイクル 他



阪南市HP

発行：2023年3月
阪南市未来創生部シティプロモーション推進課
〒599-0292 大阪府阪南市尾崎町35番地の1
☎072-471-5678 (代) 072-489-4510 (直通)

阪南市と企業の共創プロモーションムービー ～人と自然がおりなす阪南市～

阪南市と共創して事業に取り組む企業に協力いただき、プロモーションムービーを作成しました。阪南市では、里海・里山の豊かな自然を大切に、市内内外の企業との共創を推進しています。

