

議案第 6 号

市道路線認定及び廃止について

道路法（昭和 27 年法律第 180 号）第 8 条第 2 項及び第 10 条第 3 項の規定により、別紙のとおり議会の議決を求める。

令和 8 年 3 月 3 日提出

阪南市長 上 甲 誠

提案理由

市道を認定及び廃止するための措置

認 定 路 線

整 理 番 号	路 線 名	起 点 終 点	延 長 (m)	幅 員 (m)	備 考
1	東鳥取 2 8 1 号線	石田 9 0 4 番 7 地先 石田 9 0 4 番 1 0 地先	1 8 6 . 7	6 . 0 ～ 7 . 0	
2	西鳥取 2 2 1 号線	鳥取 3 5 番 8 地先 黒田 2 2 4 番 9 地先	3 7 0 . 4	6 . 0 ～ 6 . 0	
3	西鳥取 2 2 2 号線	黒田 1 2 7 番 1 2 2 地先 黒田 1 2 7 番 1 1 1 地先	1 0 6 . 1	6 . 0 ～ 6 . 0	
4	西鳥取 2 2 3 号線	黒田 1 2 7 番 4 0 地先 黒田 1 2 7 番 1 5 地先	1 0 7 . 5	6 . 0 ～ 6 . 0	
5	西鳥取 2 2 4 号線	黒田 1 2 7 番 3 5 地先 黒田 1 2 7 番 3 9 地先	4 6 . 5	6 . 0 ～ 6 . 0	
6	西鳥取 2 2 5 号線	黒田 1 2 7 番 2 7 地先 黒田 1 2 7 番 2 0 地先	4 5 . 5	6 . 0 ～ 6 . 0	
7	西鳥取 2 2 6 号線	黒田 1 2 7 番 1 4 地先 黒田 1 2 7 番 2 地先	1 1 9 . 2	6 . 0 ～ 6 . 0	
8	西鳥取 2 2 7 号線	黒田 1 2 7 番 1 4 7 地先 黒田 1 2 7 番 4 4 地先	2 3 0 . 7	6 . 0 ～ 6 . 0	
9	西鳥取 2 2 8 号線	黒田 1 2 7 番 1 5 0 地先 鳥取 3 5 番 4 7 地先	1 7 6 . 7	6 . 0 ～ 6 . 0	
10	西鳥取 2 2 9 号線	黒田 1 2 7 番 9 7 地先 黒田 1 2 7 番 5 9 地先	2 7 0 . 3	6 . 0 ～ 6 . 0	
11	西鳥取 2 3 0 号線	黒田 1 2 7 番 6 9 地先 黒田 1 2 7 番 4 7 地先	1 1 6 . 6	6 . 0 ～ 6 . 0	

位置図

縮尺 1/1,500

東鳥取 281 号線

東鳥取 281 号線

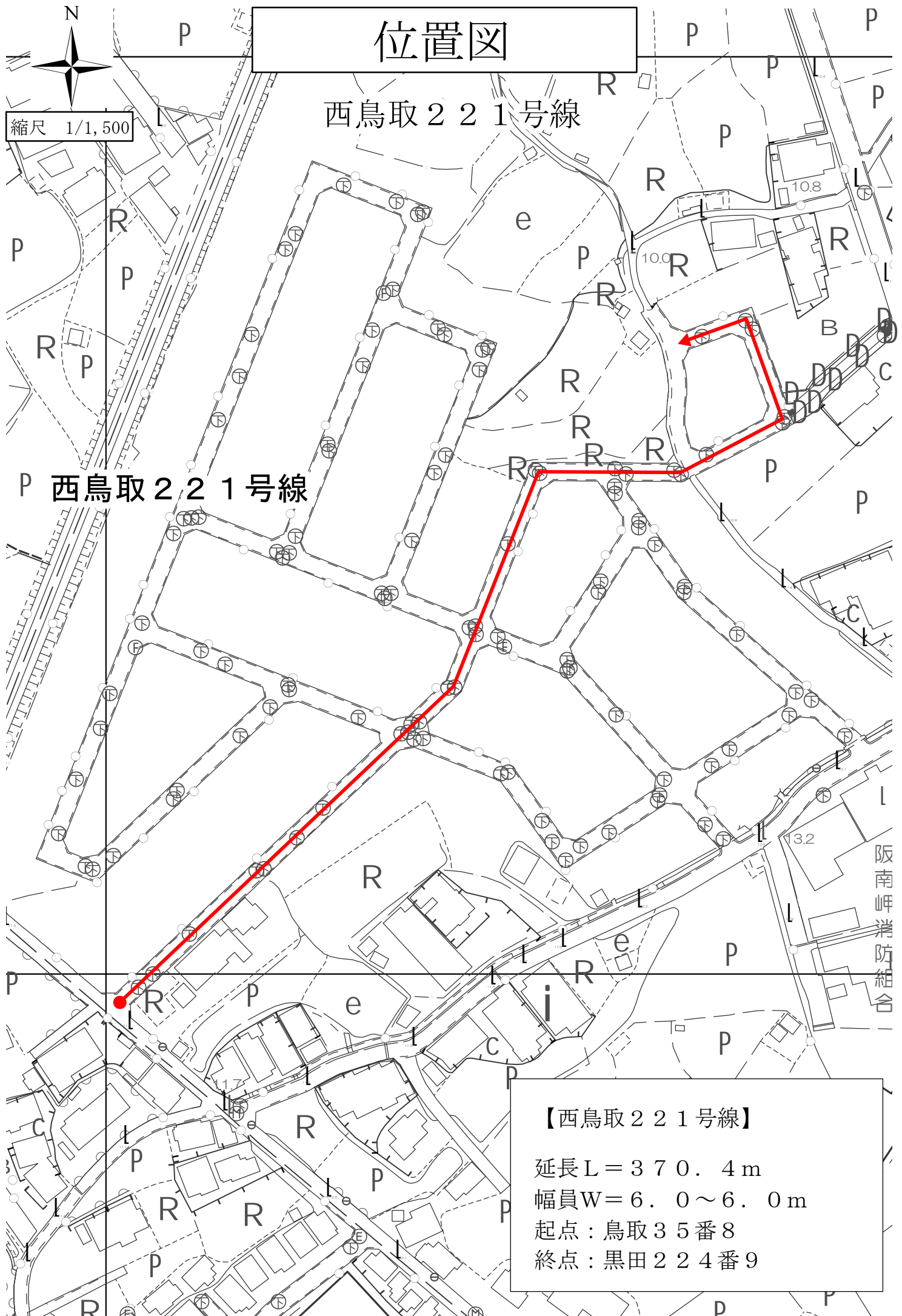
【東鳥取 281 号線】

延長 $L = 186.7 \text{ m}$

幅員 $W = 6.0 \sim 7.0 \text{ m}$

起点：石田 904 番 7

終点：石田 904 番 10



位置図

縮尺 1/1,500

西鳥取 2 2 2 号線

西鳥取 2 2 2 号線

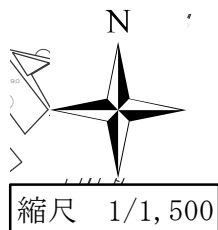
【西鳥取 2 2 2 号線】

延長 $L = 106.1 \text{ m}$

幅員 $W = 6.0 \sim 6.0 \text{ m}$

起点：黒田 1 2 7 番 1 2 2

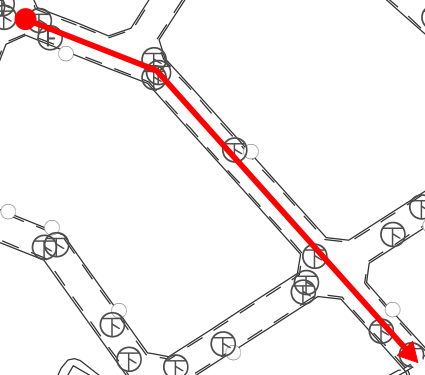
終点：黒田 1 2 7 番 1 1 1



位置図

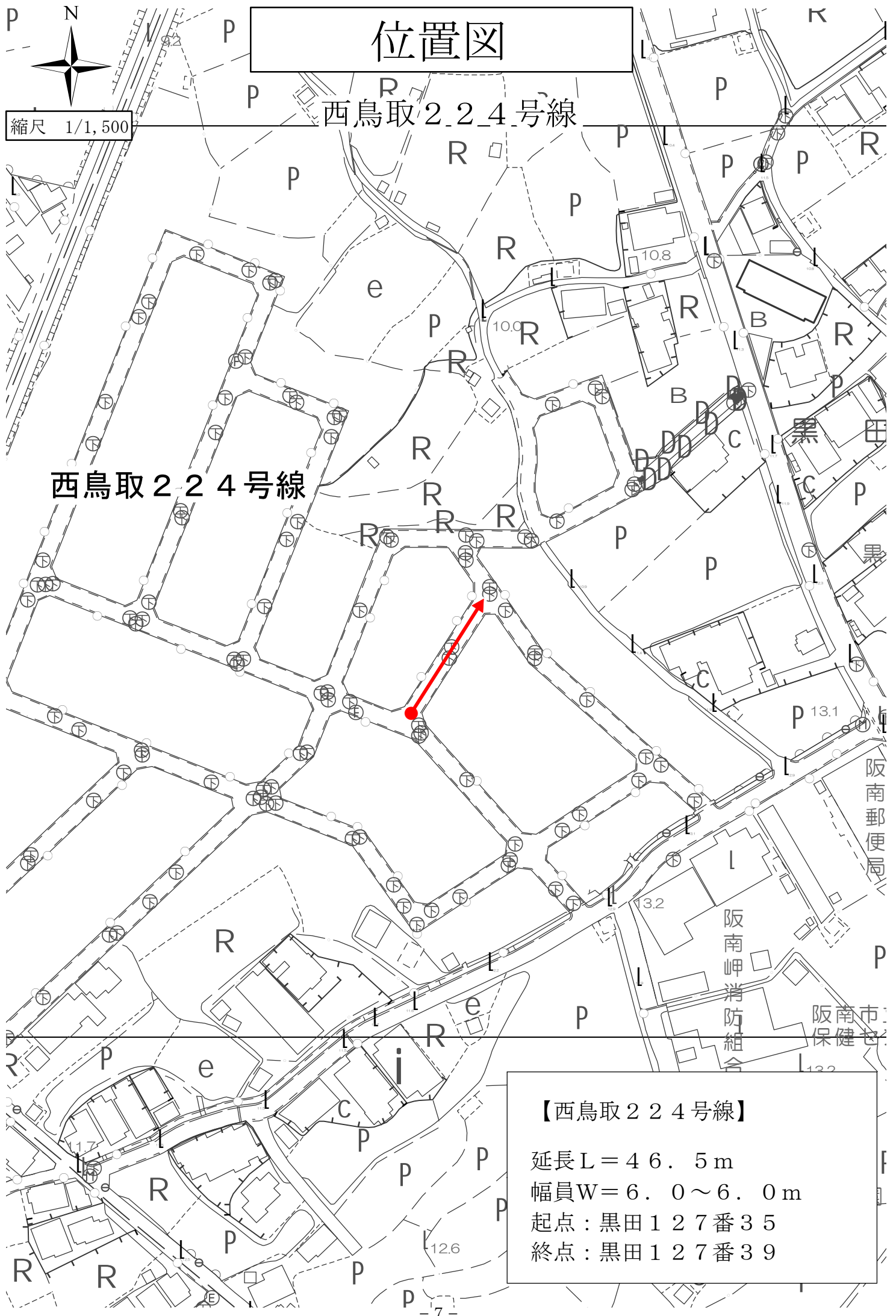
西鳥取 2 2 3 号線

西鳥取 2 2 3 号線



【西鳥取 2 2 3 号線】

延長 $L = 107.5 \text{ m}$
幅員 $W = 6.0 \sim 6.0 \text{ m}$
起点：黒田 127 番 40
終点：黒田 127 番 15



位置図

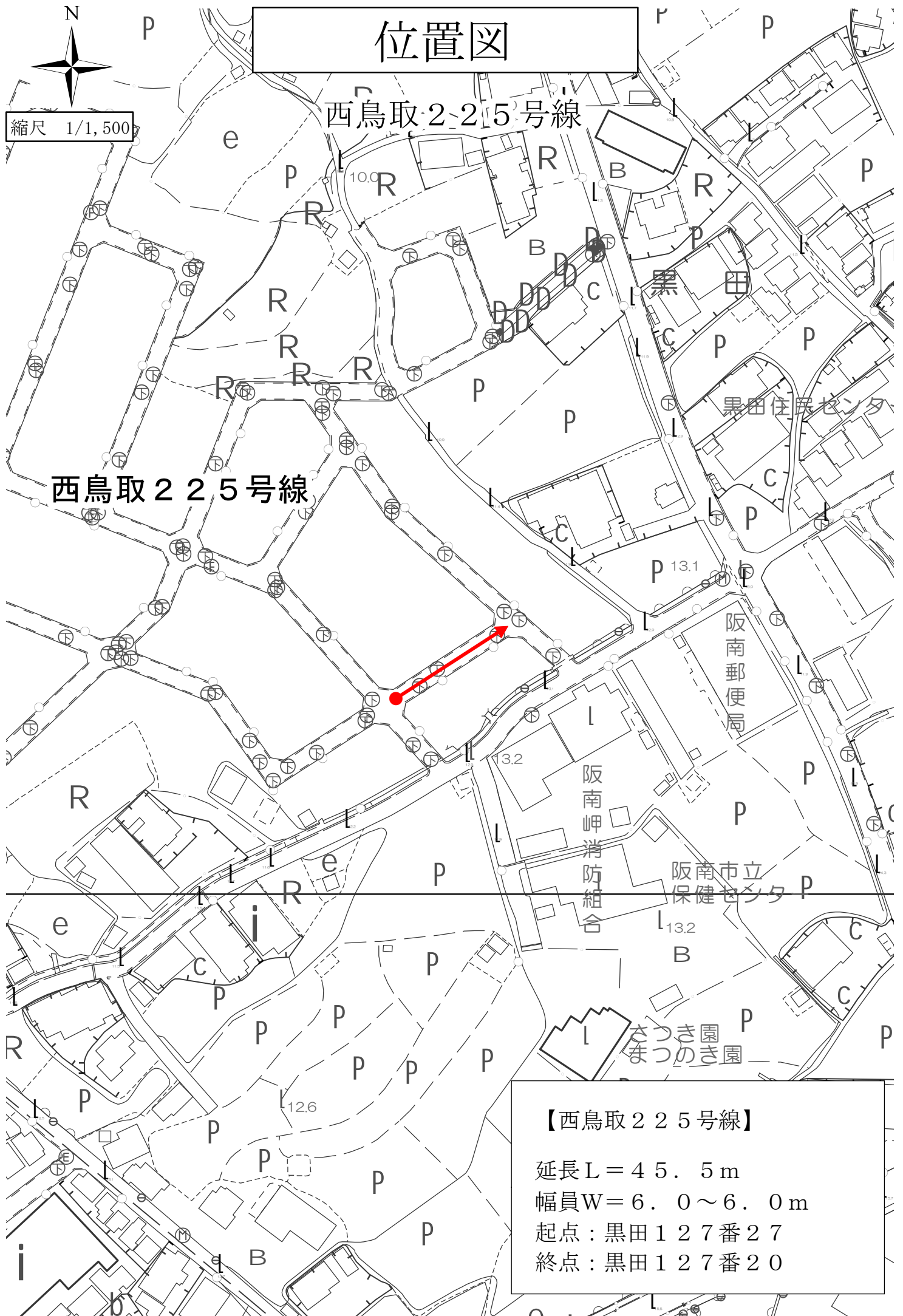
西鳥取 224号線

縮尺 1/1,500

西鳥取 224号線

【西鳥取 224号線】

延長L = 46.5m
幅員W = 6.0 ~ 6.0m
起点 : 黒田127番35
終点 : 黒田127番39



位置図

縮尺 1/1,500

西鳥取2216号線

西鳥取226号線

黒田

黒田住民センター

阪南郵便局

阪南岬消防組合

阪南市立保健センター

【西鳥取226号線】

延長L=119.2m

幅員W=6.0~6.0m

起点：黒田127番14

終点：黒田127番2

位置図

西鳥取 2 2 7 号線

縮尺 1/1,500

西鳥取 2 2 7 号線

【西鳥取 2 2 7 号線】

延長 $L = 230.7\text{ m}$

幅員 $W = 6.0 \sim 6.0\text{ m}$

起点：黒田 1 2 7 番 1 4 7

終点：黒田 1 2 7 番 4 4

位置図

縮尺 1/1,500

西鳥取228号線

西鳥取228号線

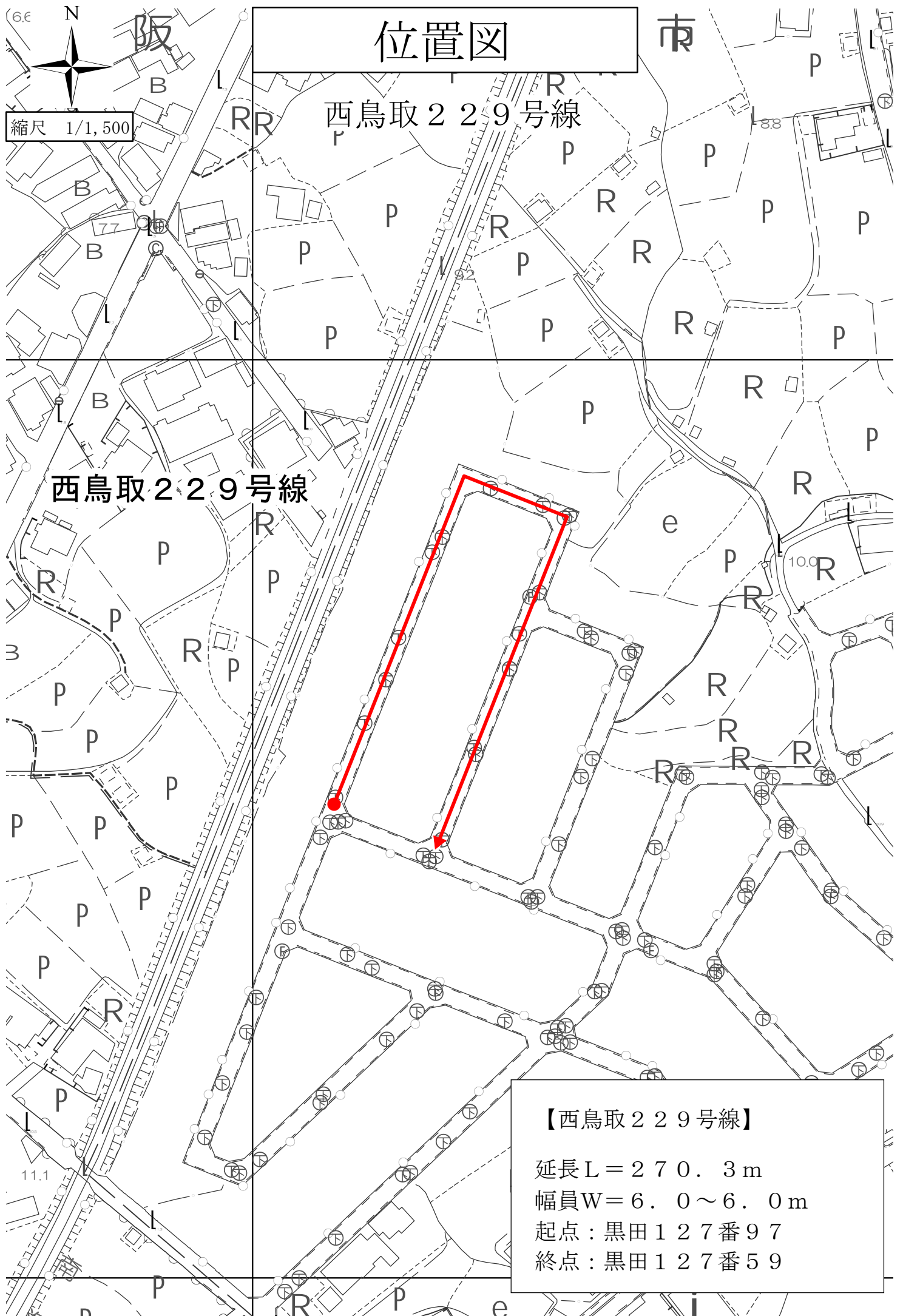
【西鳥取228号線】

延長 $L=176.7\text{m}$

幅員 $W=6.0\sim6.0\text{m}$

起点：黒田127番150

終点：鳥取35番47



位置図

縮尺 1/1,500

西鳥取230号線

西鳥取230号線

【西鳥取230号線】

延長 $L=116.6$ m

幅員 $W=6.0\sim6.0$ m

起点：黒田127番69

終点：黒田127番47

廃止路線

整理 番号	路線名	起 点 終 点	延長 (m)	幅員 (m)	備考
1	東鳥取212号線	自然田829番 地先 自然田823番1 地先	65.0	4.0 ～ 4.0	

