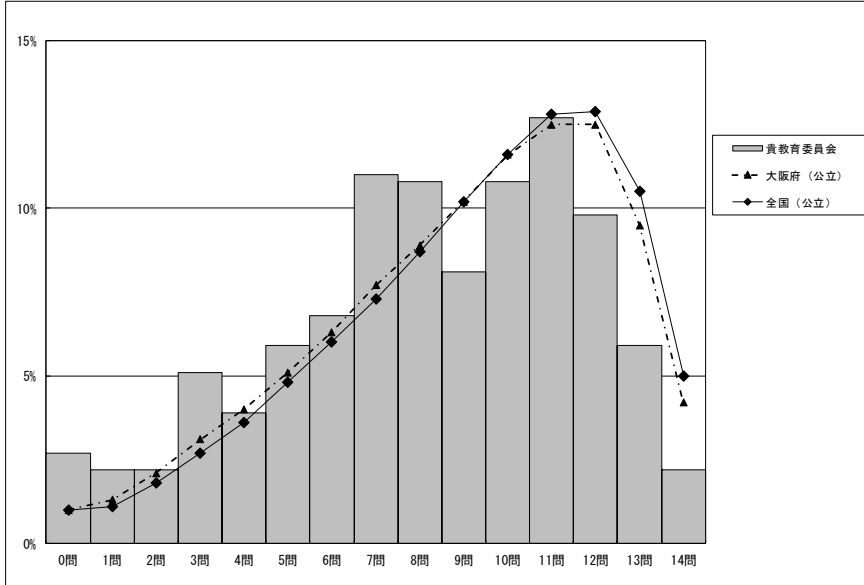


以下の集計値／グラフは、4月19日に実施した調査の結果を、児童を対象として集計した値である。

	児童数	平均正答数	平均正答率 (%)	中央値	標準偏差
阪南市教育委員会	409	8.2 / 14	58	8.0	3.4
大阪府 (公立)	66,566	9.0 / 14	64	10.0	3.3
全国 (公立)	965,308	9.2 / 14	65.6	10.0	3.3

正答数分布グラフ (横軸: 正答数, 縦軸: 割合)



正答数	正答数集計値			
	児童数	割合 (%)		
	貴教育委員会	貴教育委員会	大阪府 (公立)	全国 (公立)
14問	9	2.2	4.2	5.0
13問	24	5.9	9.5	10.5
12問	40	9.8	12.5	12.9
11問	52	12.7	12.5	12.8
10問	44	10.8	11.6	11.6
9問	33	8.1	10.2	10.2
8問	44	10.8	8.9	8.7
7問	45	11.0	7.7	7.3
6問	28	6.8	6.3	6.0
5問	24	5.9	5.1	4.8
4問	16	3.9	4.0	3.6
3問	21	5.1	3.1	2.7
2問	9	2.2	2.1	1.8
1問	9	2.2	1.3	1.1
0問	11	2.7	1.0	1.0

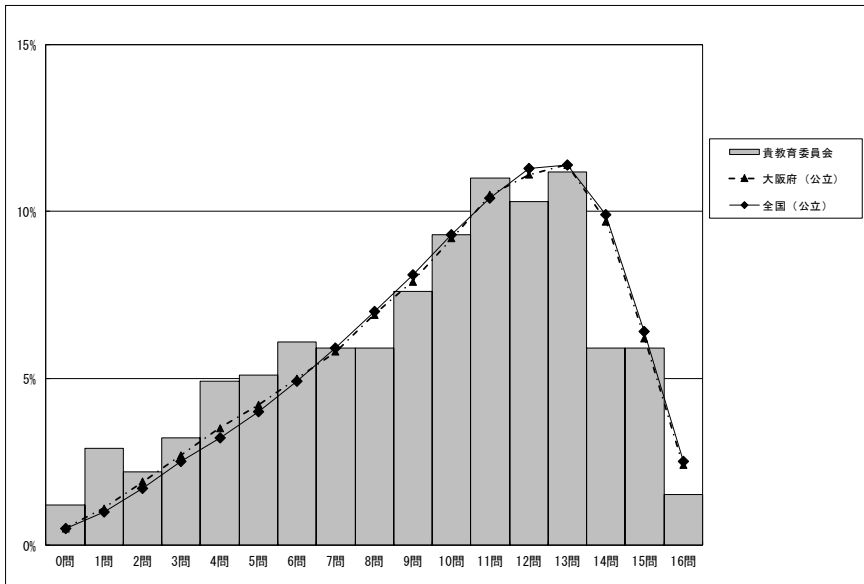
※今回の調査での四分位は以下の通りでした。

	貴教育委員会	大阪府 (公立)	全国 (公立)
△ 第3四分位	11.0問	12.0問	12.0問
◇ 第2四分位	8.0問	10.0問	10.0問
▽ 第1四分位	6.0問	7.0問	7.0問

以下の集計値／グラフは、4月19日に実施した調査の結果を、児童を対象として集計した値である。

	児童数	平均正答数	平均正答率 (%)	中央値	標準偏差
阪南市教育委員会	409	9.3 / 16	58	10.0	3.9
大阪府 (公立)	66,586	10.0 / 16	63	11.0	3.7
全国 (公立)	965,431	10.1 / 16	63.2	11.0	3.6

正答数分布グラフ (横軸: 正答数, 縦軸: 割合)



正答数	正答数集計値			
	児童数	割合 (%)		
	貴教育委員会	貴教育委員会	大阪府 (公立)	全国 (公立)
16問	6	1.5	2.4	2.5
15問	24	5.9	6.2	6.4
14問	24	5.9	9.7	9.9
13問	46	11.2	11.4	11.4
12問	42	10.3	11.1	11.3
11問	45	11.0	10.5	10.4
10問	38	9.3	9.2	9.3
9問	31	7.6	7.9	8.1
8問	24	5.9	6.9	7.0
7問	24	5.9	5.8	5.9
6問	25	6.1	5.0	4.9
5問	21	5.1	4.2	4.0
4問	20	4.9	3.5	3.2
3問	13	3.2	2.7	2.5
2問	9	2.2	1.9	1.7
1問	12	2.9	1.1	1.0
0問	5	1.2	0.5	0.5

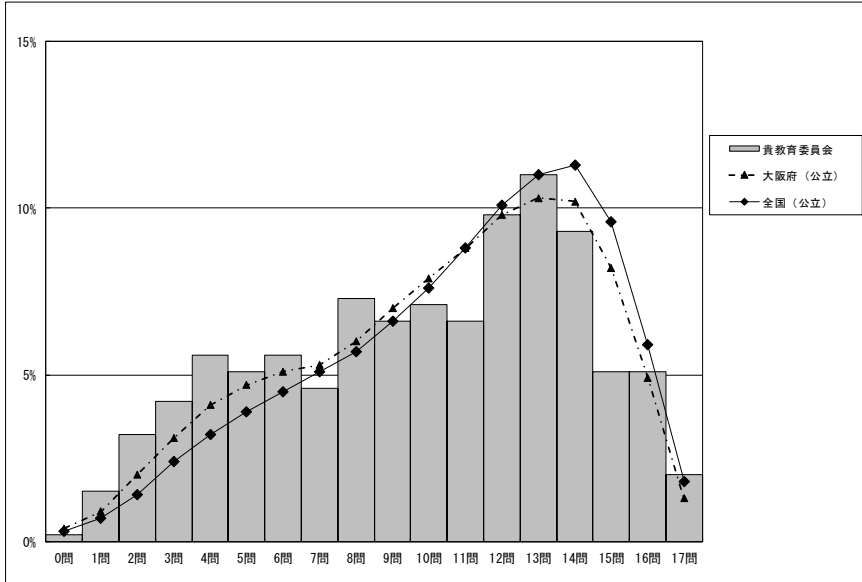
※今回の調査での四分位は以下の通りでした。

	貴教育委員会	大阪府 (公立)	全国 (公立)
△ 第3四分位	12.0問	13.0問	13.0問
◇ 第2四分位	10.0問	11.0問	11.0問
▽ 第1四分位	6.0問	8.0問	8.0問

・以下の集計値／グラフは、4月19日に実施した調査の結果を、児童を対象として集計した値である。

	児童数	平均正答数	平均正答率 (%)	中央値	標準偏差
阪南市教育委員会	409	9.8 / 17	58	10.0	4.2
大阪府 (公立)	66,727	10.3 / 17	60	11.0	3.9
全国 (公立)	965,761	10.8 / 17	63.3	11.0	3.8

正答数分布グラフ (横軸: 正答数, 縦軸: 割合)



正答数	正答数集計値			
	児童数	割合 (%)		
	貴教育委員会	貴教育委員会	大阪府 (公立)	全国 (公立)
17問	8	2.0	1.3	1.8
16問	21	5.1	4.9	5.9
15問	21	5.1	8.2	9.6
14問	38	9.3	10.2	11.3
13問	45	11.0	10.3	11.0
12問	40	9.8	9.8	10.1
11問	27	6.6	8.8	8.8
10問	29	7.1	7.9	7.6
9問	27	6.6	7.0	6.6
8問	30	7.3	6.0	5.7
7問	19	4.6	5.3	5.1
6問	23	5.6	5.1	4.5
5問	21	5.1	4.7	3.9
4問	23	5.6	4.1	3.2
3問	17	4.2	3.1	2.4
2問	13	3.2	2.0	1.4
1問	6	1.5	0.9	0.7
0問	1	0.2	0.4	0.3

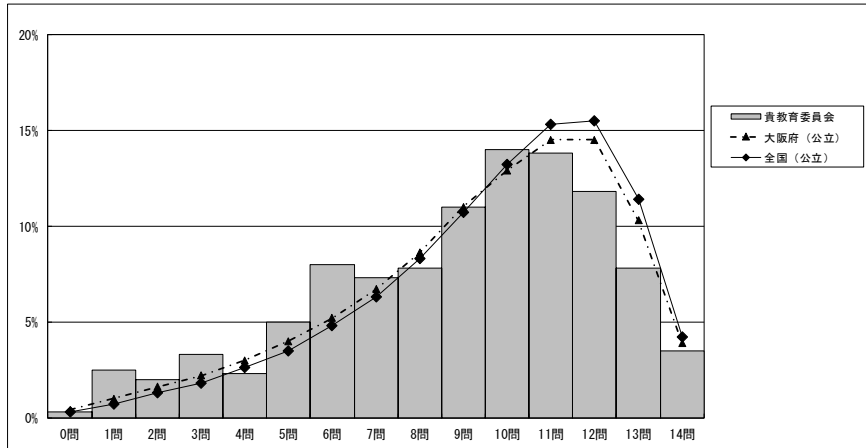
※今回の調査での四分位は以下の通りでした。

	貴教育委員会	大阪府 (公立)	全国 (公立)
△ 第3四分位	13.0問	13.0問	14.0問
◇ 第2四分位	10.0問	11.0問	11.0問
▽ 第1四分位	6.0問	7.0問	8.0問

以下の集計値／グラフは、4月19日に実施した調査の結果を、生徒を対象として集計した値である。

	生徒数	平均正答数	平均正答率 (%)	中央値	標準偏差
阪南市教育委員会	400	8.9 / 14	64	10.0	3.2
大阪府 (公立)	60,730	9.4 / 14	67	10.0	3.0
全国 (公立)	891,820	9.7 / 14	69.0	10.0	2.9

正答数分布グラフ (横軸: 正答数, 縦軸: 割合)



正答数	正答数集計値			
	生徒数	割合 (%)		
	貴教育委員会	大阪府 (公立)	全国 (公立)	
14問	14	3.5	3.9	4.2
13問	31	7.8	10.3	11.4
12問	47	11.8	14.5	15.5
11問	55	13.8	14.5	15.3
10問	56	14.0	12.9	13.2
9問	44	11.0	11.0	10.7
8問	31	7.8	8.6	8.3
7問	29	7.3	6.7	6.3
6問	32	8.0	5.2	4.8
5問	20	5.0	4.0	3.5
4問	9	2.3	3.0	2.6
3問	13	3.3	2.2	1.8
2問	8	2.0	1.6	1.3
1問	10	2.5	1.0	0.7
0問	1	0.3	0.4	0.3

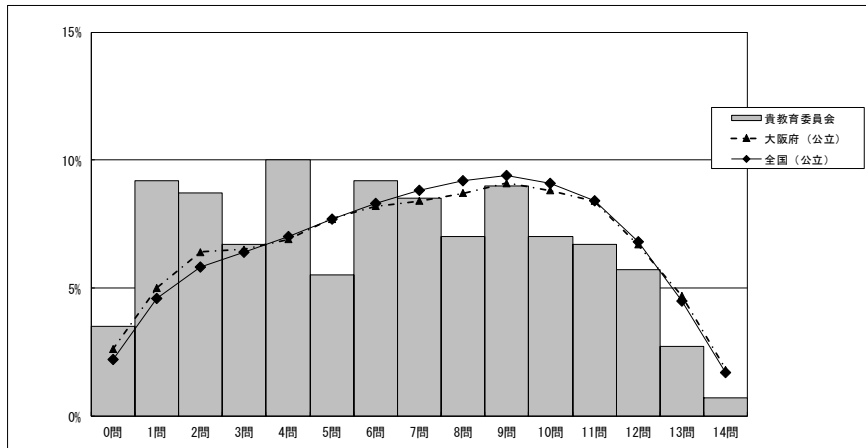
※今回の調査での四分位は以下の通りでした。

	貴教育委員会	大阪府 (公立)	全国 (公立)
△ 第3四分位	11.0問	12.0問	12.0問
◇ 第2四分位	10.0問	10.0問	10.0問
▽ 第1四分位	7.0問	8.0問	8.0問

以下の集計値／グラフは、4月19日に実施した調査の結果を、生徒を対象として集計した値である。

	生徒数	平均正答数	平均正答率 (%)	中央値	標準偏差
阪南市教育委員会	402	6.2 / 14	44	6.0	3.7
大阪府 (公立)	60,770	7.1 / 14	51	7.0	3.7
全国 (公立)	891,913	7.2 / 14	51.4	7.0	3.6

正答数分布グラフ (横軸: 正答数, 縦軸: 割合)



正答数	正答数集計値			
	生徒数	割合 (%)		
	貴教育委員会	大阪府 (公立)	全国 (公立)	
14問	3	0.7	1.8	1.7
13問	11	2.7	4.7	4.5
12問	23	5.7	6.7	6.8
11問	27	6.7	8.4	8.4
10問	28	7.0	8.8	9.1
9問	36	9.0	9.1	9.4
8問	28	7.0	8.7	9.2
7問	34	8.5	8.4	8.8
6問	37	9.2	8.2	8.3
5問	22	5.5	7.7	7.7
4問	40	10.0	6.9	7.0
3問	27	6.7	6.5	6.4
2問	35	8.7	6.4	5.8
1問	37	9.2	5.0	4.6
0問	14	3.5	2.6	2.2

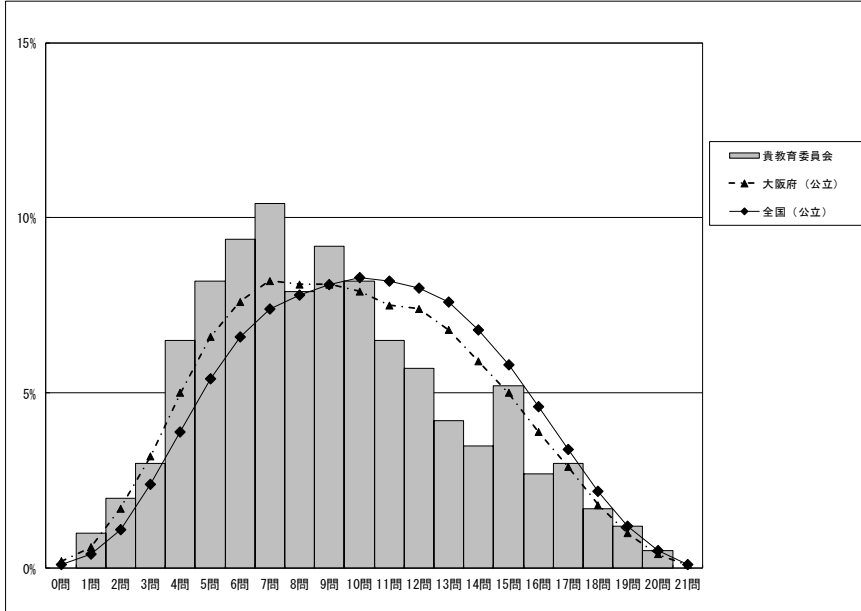
※今回の調査での四分位は以下の通りでした。

	貴教育委員会	大阪府 (公立)	全国 (公立)
△ 第3四分位	9.0問	10.0問	10.0問
◇ 第2四分位	6.0問	7.0問	7.0問
▽ 第1四分位	3.0問	4.0問	4.0問

・以下の集計値／グラフは、4月19日に実施した調査の結果を、生徒を対象として集計した値である。

	生徒数	平均正答数	平均正答率 (%)	中央値	標準偏差
阪南市教育委員会	403	9.2 / 21	44	9.0	4.2
大阪府 (公立)	61,062	9.8 / 21	47	10.0	4.2
全国 (公立)	892,585	10.4 / 21	49.3	10.0	4.1

正答数分布グラフ (横軸: 正答数, 縦軸: 割合)



正答数	正答数集計値			
	生徒数 貴教育委員会	割合 (%)		
	貴教育委員会	大阪府 (公立)	全国 (公立)	
21問	0	0.0	0.1	0.1
20問	2	0.5	0.4	0.5
19問	5	1.2	1.0	1.2
18問	7	1.7	1.8	2.2
17問	12	3.0	2.9	3.4
16問	11	2.7	3.9	4.6
15問	21	5.2	5.0	5.8
14問	14	3.5	5.9	6.8
13問	17	4.2	6.8	7.6
△ 12問	23	5.7	7.4	8.0
11問	26	6.5	7.5	8.2
◇ 10問	33	8.2	7.9	8.3
9問	37	9.2	8.1	8.1
8問	32	7.9	8.1	7.8
7問	42	10.4	8.2	7.4
▽ 6問	38	9.4	7.6	6.6
5問	33	8.2	6.6	5.4
4問	26	6.5	5.0	3.9
3問	12	3.0	3.2	2.4
2問	8	2.0	1.7	1.1
1問	4	1.0	0.6	0.4
0問	0	0.0	0.2	0.1

※今回の調査での四分位は以下の通りでした。

	貴教育委員会	大阪府 (公立)	全国 (公立)
△ 第3四分位	12.0問	13.0問	13.0問
◇ 第2四分位	9.0問	10.0問	10.0問
▽ 第1四分位	6.0問	7.0問	7.0問