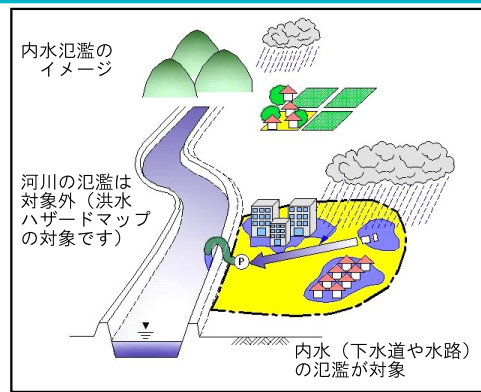


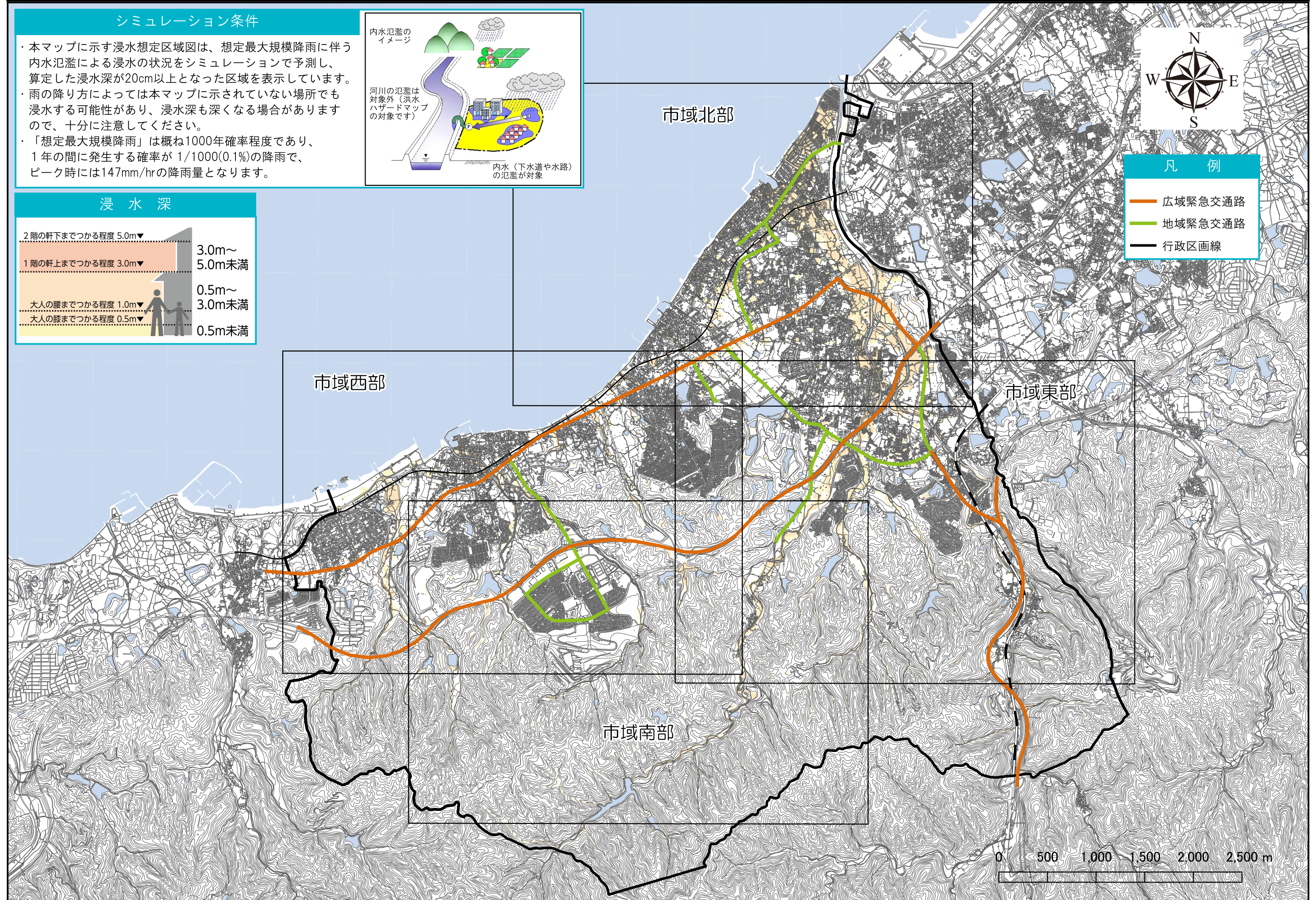
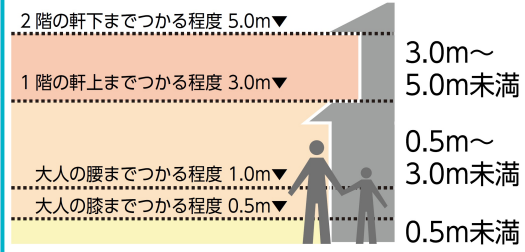
阪南市 内水ハザードマップ (全体図)

シミュレーション条件

- ・本マップに示す浸水想定区域図は、想定最大規模降雨に伴う内水氾濫による浸水の状況をシミュレーションで予測し、算定した浸水深が20cm以上となった区域を表示しています。
- ・雨の降り方によっては本マップに示されていない場所でも浸水する可能性があり、浸水深も深くなる場合がありますので、十分に注意してください。
- ・「想定最大規模降雨」は概ね1000年確率程度であり、1年の間に発生する確率が1/1000(0.1%)の降雨で、ピーク時には147mm/hrの降雨量となります。



浸水深



凡例

- 広域緊急交通路
- 地域緊急交通路
- 行政区画線