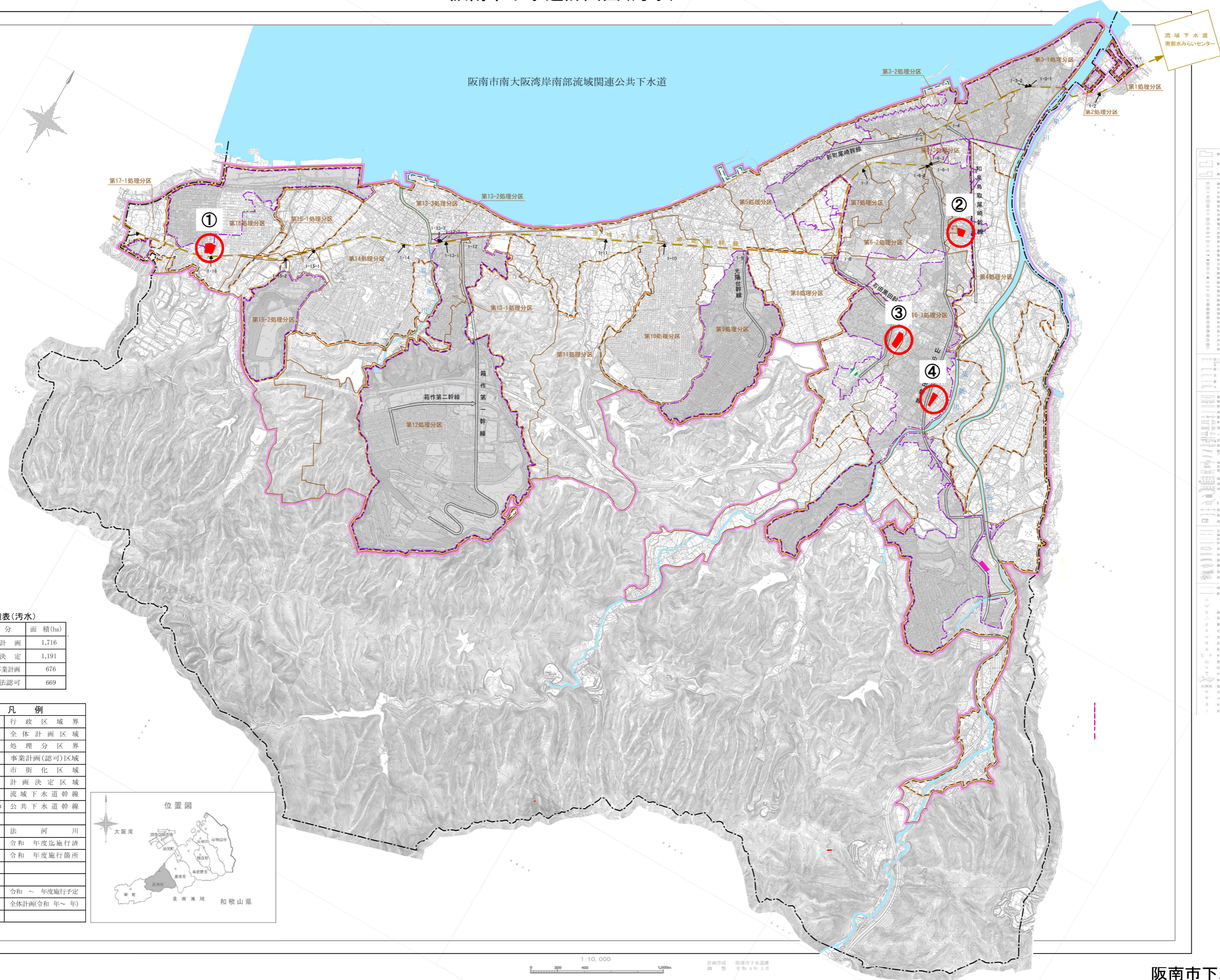


阪南市下水道計画図(污水)

阪南市南大阪湾岸南部流域関連公共下水道

流域下水道
南部水みらいセンター



区域面積表(污水)

区分	面積(ha)
全体計画	1,716
計画決定	1,191
下水道法事業計画	676
都市計画法認可	669

凡例

	行政区域界
	全体計画区域
	処理分区界
	事業計画(認可)区域
	市街化区域
	計画決定区域
	流域下水道幹線
	公共下水道幹線
	法河川
	令和年度迄施行済
	令和年度施行箇所
	令和～年度施行予定
	全体計画(令和～年)



記号

	1. 第一処理分区
	2. 第二処理分区
	3. 第三処理分区
	4. 第四処理分区
	5. 第五処理分区
	6. 第六処理分区
	7. 第七処理分区
	8. 第八処理分区
	9. 第九処理分区
	10. 第十処理分区
	11. 第十一処理分区
	12. 第十二処理分区
	13. 第十三処理分区
	14. 第十四処理分区
	15. 第十五処理分区
	16. 第十六処理分区
	17. 第十七処理分区

1:10,000

計画作成 阪南市下水道課
調査 令和5年3月