

様式第1号（第4条関係） 排水設備等計画（変更）確認申請書

阪南市長様

年 月 日

届出人住所  
(施主)

(ふりがな)  
氏名

電話番号 ( ) - ( ) - ( )

次のとおり排水設備等の計画（変更）の確認を申請します。

設置場所	阪南市		
使用者	住所	氏名	
土地所有者	住所	氏名	
建物所有者	住所	氏名	
設置目的	工事内容 新設・増設 改築	排水区分 家庭・事務所・工場 営業・その他 ( )	
計画要素	排水面積	m2	建築面積
	排水戸数	戸	排水人口
予定工事期間	年 月 日 ~ 年 月 日		
工事施行者	住所 氏名 (指定番号第 号) 電話		
融資斡旋制度	(1)利用する (2)利用しない	排除污水	(1)水道污水 (2)井戸污水 (3)その他

次の欄は記入しないこと。

受付	第 号	確認	第 号
	年 月 日		年 月 日
備考	給水装置の工事が必要である場合は、阪南市指定給水装置工事事業者において施工願います。		

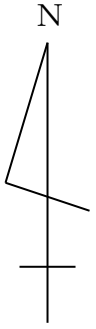
- (注) 1. この申請書は、必ず工事着手前に提出してください。  
2. 変更の場合は、確認済を赤、変更するものは黒又は青で添書してください。

# 排水設備工事費明細書

水洗便所 型 式		便器数		新 築、増 築 改 造、その他 ( )		
種 類	形状・寸法等	数 量	単 位	単 価 (円)	金 額 (円)	
便 所 内 工 事						
		小 計 (A)				
排 水 設 備 工 事						
		小 計 (B)				
附 帯 雑 工 事						
		小 計 (C)				
合 計 (D)		(A) + (B) + (C)				
消 費 税 (E)		(D) × %				
総 計		(D) + (E)				

# 平面図

縮尺



備考