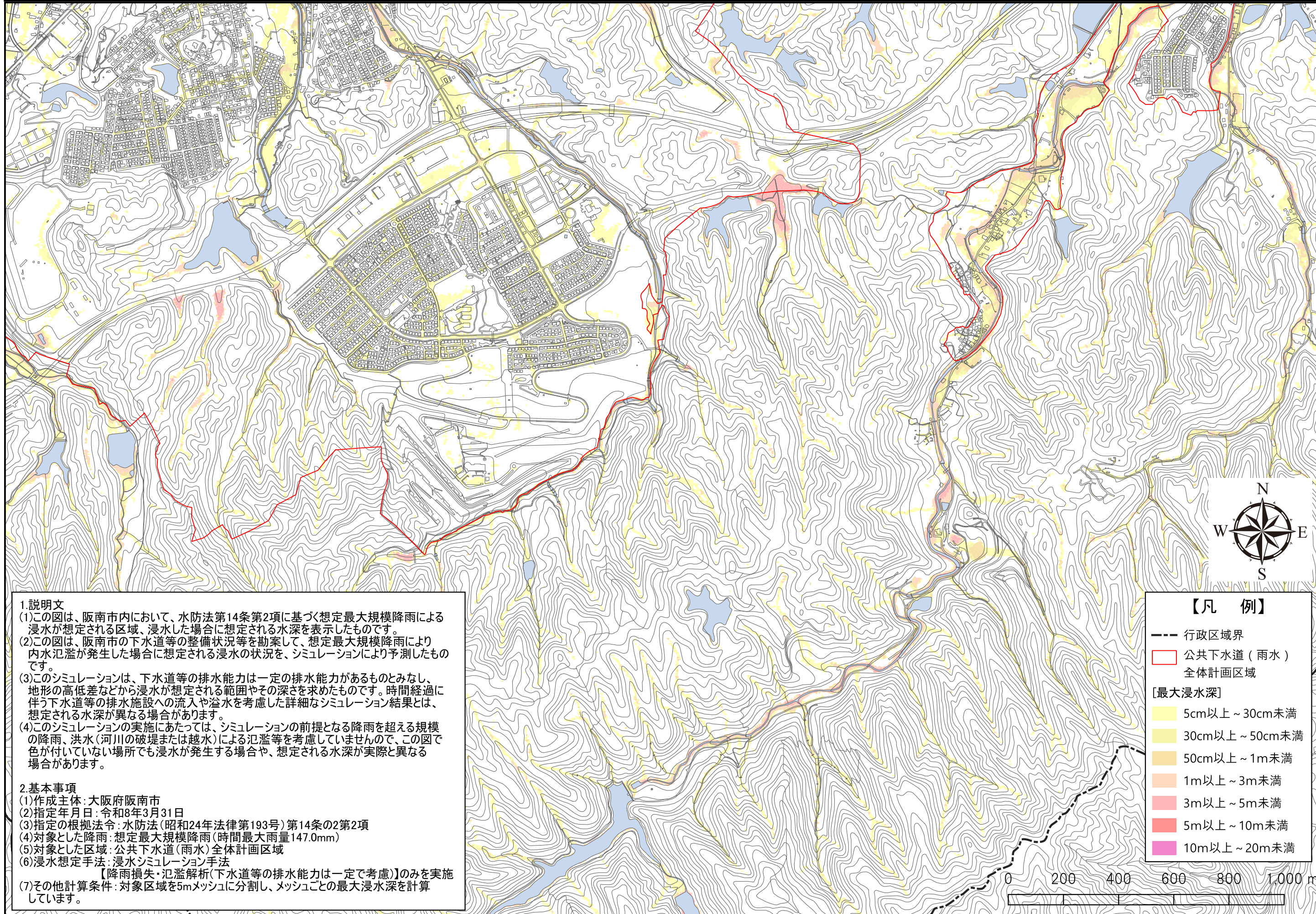


阪南市 雨水出水浸水想定区域図（市域南部）



1. 説明文

- (1)この図は、阪南市内において、水防法第14条第2項に基づく想定最大規模降雨による浸水が想定される区域、浸水した場合に想定される水深を表示したものです。
- (2)この図は、阪南市の下水道等の整備状況等を勘案して、想定最大規模降雨により内水氾濫が発生した場合に想定される浸水の状況を、シミュレーションにより予測したものです。
- (3)このシミュレーションは、下水道等の排水能力は一定の排水能力があるものとみなし、地形の高低差などから浸水が想定される範囲やその深さを求めたものです。時間経過に伴う下水道等の排水施設への流入や溢水を考慮した詳細なシミュレーション結果とは、想定される水深が異なる場合があります。
- (4)このシミュレーションの実施にあたっては、シミュレーションの前提となる降雨を超える規模の降雨、洪水（河川の破堤または越水）による氾濫等を考慮していませんので、この図で色が付いていない場所でも浸水が発生する場合や、想定される水深が実際と異なる場合があります。

2. 基本事項

- (1)作成主体：大阪府阪南市
- (2)指定年月日：令和8年3月31日
- (3)指定の根拠法令：水防法（昭和24年法律第193号）第14条の2第2項
- (4)対象とした降雨：想定最大規模降雨（時間最大雨量147.0mm）
- (5)対象とした区域：公共下水道（雨水）全体計画区域
- (6)浸水想定手法：浸水シミュレーション手法
【降雨損失・氾濫解析（下水道等の排水能力は一定で考慮）】のみを実施
- (7)その他計算条件：対象区域を5mメッシュに分割し、メッシュごとの最大浸水深を計算しています。

【凡 例】

- 行政区域界
- 公共下水道（雨水）全体計画区域
- [最大浸水深]
- 5cm以上～30cm未満
- 30cm以上～50cm未満
- 50cm以上～1m未満
- 1m以上～3m未満
- 3m以上～5m未満
- 5m以上～10m未満
- 10m以上～20m未満

