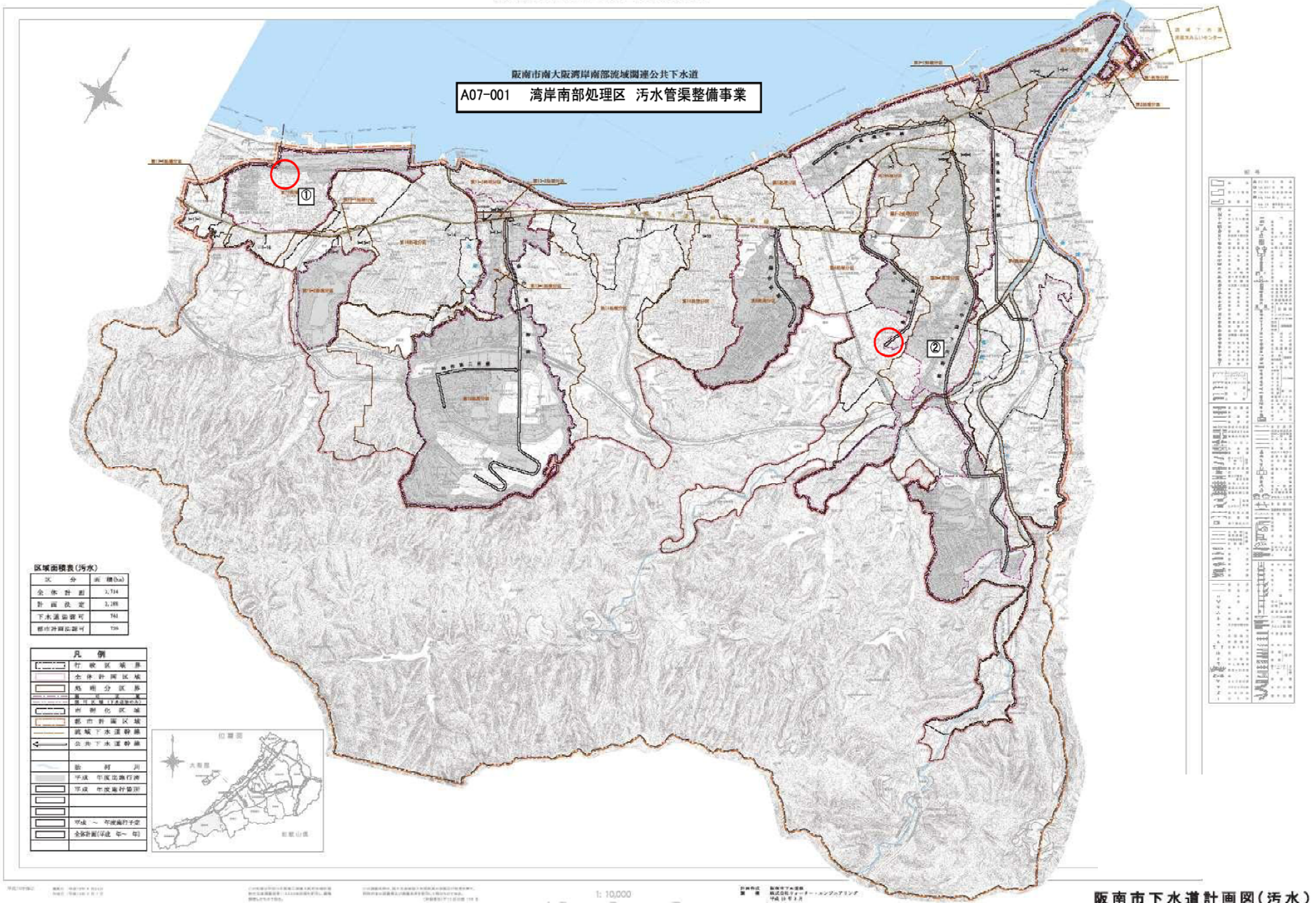


阪南市下水道計画図(汚水)

阪南市南大阪湾岸南部流域圏連公共下水道
A07-001 湾岸南部処理区 污水管渠整備事業



区域面積表(汚水)

区分	面積(Da)
全体計画	3,714
計画決定	3,188
下水道法認可	761
都市計画法認可	736

凡例

[Red outline]	行政区域界
[Grey outline]	全体計画区域
[Red outline]	処理区分界
[Red outline]	下水道法認可区域
[Red outline]	都市計画法認可区域
[Red outline]	既設下水幹線
[Red outline]	公共下水道幹線
[Blue line]	河川
[Grey area]	平成 年度完成予定
[Light grey area]	平成 年度施行予定
[White area]	完成 ~ 完成施行予定
[White area]	全体計画(平成 年～年)



備考

1. 本図は、下水道法第10条第1項の規定に基づき、下水道の敷設計画を示すものである。

2. 本図は、下水道法第10条第2項の規定に基づき、下水道の敷設計画を示すものである。

3. 本図は、下水道法第10条第3項の規定に基づき、下水道の敷設計画を示すものである。

4. 本図は、下水道法第10条第4項の規定に基づき、下水道の敷設計画を示すものである。

5. 本図は、下水道法第10条第5項の規定に基づき、下水道の敷設計画を示すものである。

6. 本図は、下水道法第10条第6項の規定に基づき、下水道の敷設計画を示すものである。

7. 本図は、下水道法第10条第7項の規定に基づき、下水道の敷設計画を示すものである。

8. 本図は、下水道法第10条第8項の規定に基づき、下水道の敷設計画を示すものである。

9. 本図は、下水道法第10条第9項の規定に基づき、下水道の敷設計画を示すものである。

10. 本図は、下水道法第10条第10項の規定に基づき、下水道の敷設計画を示すものである。

1: 10,000