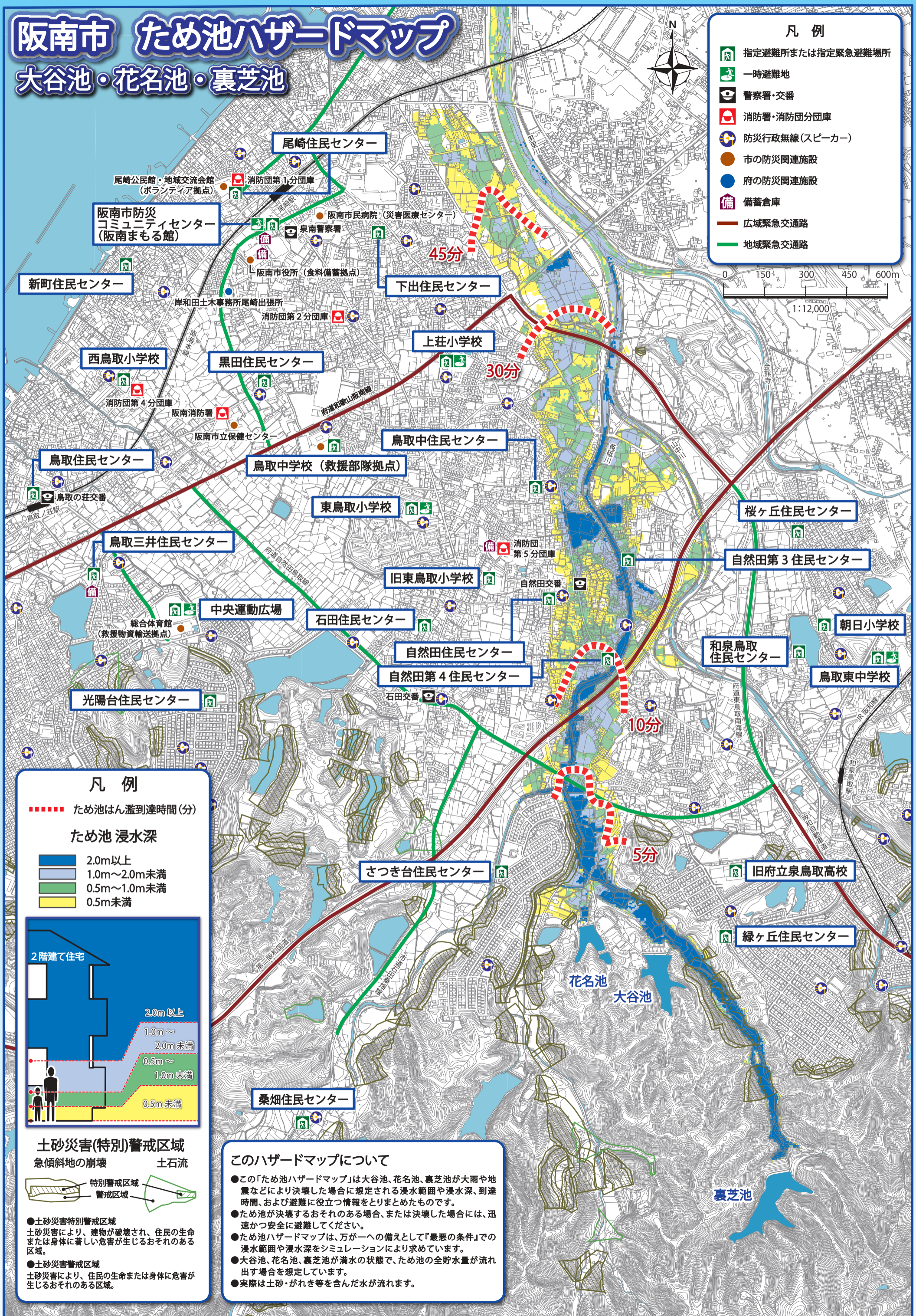
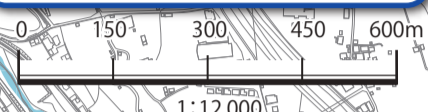


# 阪南市 ため池ハザードマップ

## 大谷池・花名池・裏芝池

### 凡例

- 指定避難所または指定緊急避難場所
- 一時避難地
- 警察署・交番
- 消防署・消防団分団庫
- 防災行政無線(スピーカー)
- 市の防災関連施設
- 府の防災関連施設
- 備蓄倉庫
- 広域緊急交通路
- 地域緊急交通路

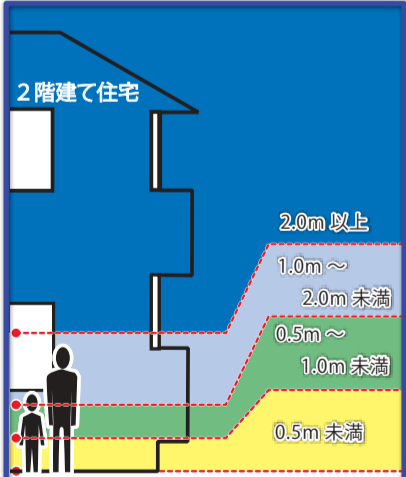


### 凡例

..... ため池はん濫到達時間(分)

#### ため池 浸水深

- 2.0m以上
- 1.0m～2.0m未満
- 0.5m～1.0m未満
- 0.5m未満



### 土砂災害(特別)警戒区域

急傾斜地の崩壊 土石流

- 土砂災害特別警戒区域  
土砂災害により、建物が破壊され、住民の生命または身体に著しい危害が生じるおそれのある区域。
- 土砂災害警戒区域  
土砂災害により、住民の生命または身体に危害が生じるおそれのある区域。

### このハザードマップについて

- この「ため池ハザードマップ」は大谷池、花名池、裏芝池が大雨や地震などにより決壊した場合に想定される浸水範囲や浸水深、到達時間、および避難に役立つ情報をとりまとめたものです。
- ため池が決壊するおそれのある場合、または決壊した場合には、迅速かつ安全に避難してください。
- ため池ハザードマップは、万が一への備えとして「最悪の条件」での浸水範囲や浸水深をシミュレーションにより求めています。
- 大谷池、花名池、裏芝池が満水の状態で、ため池の全貯水量が流れ出す場合を想定しています。
- 実際は土砂・がれき等を含んだ水が流れます。