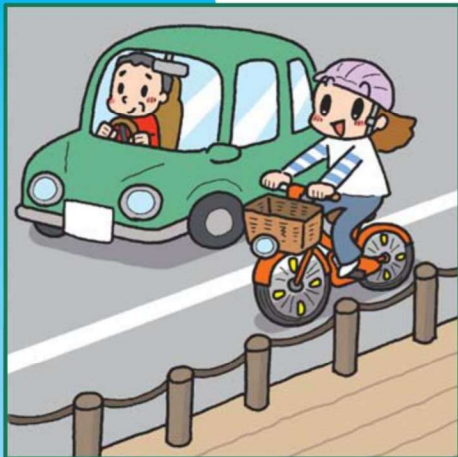
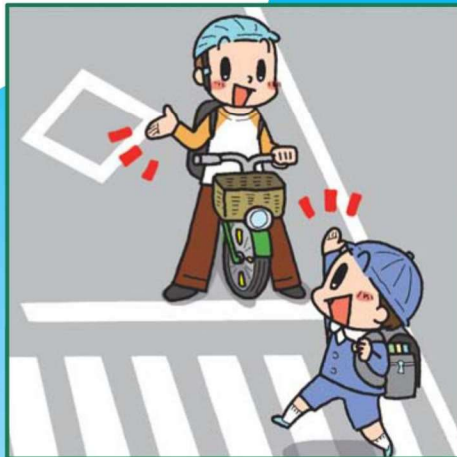


# 自転車

# マナーアップのお願い



車道の左側を  
通行しましょう。



横断歩道では  
歩行者を優先しましょう。



信号は絶対に守り  
ましょう。

自転車はくるまの仲間です。  
交通ルールを守りましょう。



自転車には反射材を  
つけましょう。



ヘルメットを  
着用しましょう。



ながら運転は  
やめましょう。